

ŞEVK-EFZÂ ŞARKI

SEBEP SENSİN GÖNÜLDE İHTİLÂLE

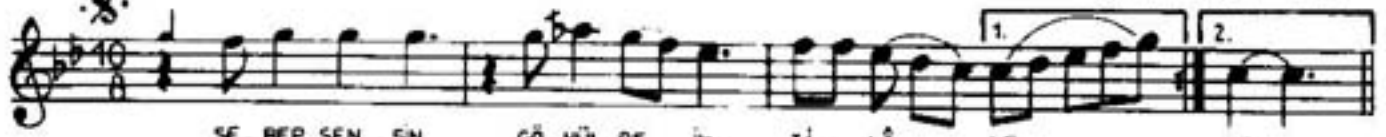
USÛL: CURCUNA

MÜZİK: MUSTAFA NÂFİZ -MAK

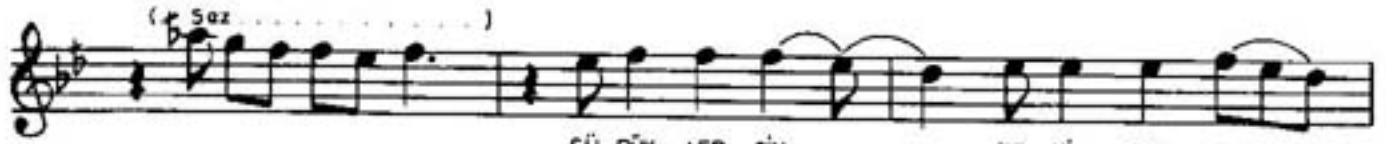
SÖZ: RÂTİP AĞIR -

MUSTAFA NÂFİZ -MAK

♩ = 152



SE. BEP SEN. SİN GÖ. NÜL. DE İH. Tİ. LÂ. LE LE
SE. NİN CEV. RİN SE. NİN ZUL. MÜN. LE ŞÂ. DIM DIM



SÜ. RÜK. LER. SİN BE. Nİ SON. SUZ
Nİ. ÇİN DUR. SUN Fİ. GÂ. Nİ ŞÜ.



ME. LÂ. LE SÜ. RÜK. LER. SİN BE. Nİ SON. SUZ
LE ZÂ. DIM Nİ. ÇİN DUR. SUN Fİ. GÂ. Nİ ŞÜ



ME. LÂ. LE Bİ. LİR. SİN MÜR.
LE ZÂ. DIM BE. NİM SEN. SİN



TE. LÂ. YİM BEN F. ZEL. DEN Bİ. LİR. SİN MÜR.
BU Â. LEM DE MÜ. RÂ. DIM BE. NİM SEN. SİN



TE. LÂ. YİM BEN E. ZEL. DEN
BU Â. LEM DE MÜ. RÂ. DIM



BE. LÂ. Yİ Â. TE. ŞE BEL. Nİ HA. YÂ. LE
DÜ. ŞÜR. SEN DE BE. Nİ SON. SUZ ME. LÂ. LE



BE. LÂ. Yİ Â. TE. ŞE BEL. Nİ HA. YÂ. LE
DÜ. ŞÜR. SEN DE BE. Nİ SON. SUZ ME. LÂ. LE