

Gösterip ağyare lûtfun bizlere bîgânesin

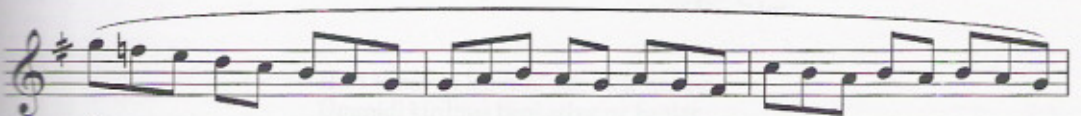
Mahur
Müsemmen

Beste ve Güfte
Hacı Arif Bey

Aranâğme



Bî ve fa gör mek ne müş kül â şı ka ca
Bî ve fa a ma ci han da sev di gin bir



na ne sin saz
ta ne sin sin saz

Böy le üz mek şa nı na lâ yık mı

dır saz
dır saz di

va ne sin saz

va ne sin saz

Gösterip ağıyare lûtfun bizlere bîgânesin,
Bîvefa görmek ne müşkül âşıkâ cananesin.
Böyle üzme şanına lâyık mıdır divanesin,
Bîvefa ama cihanda sevdiğim bir tanesin.