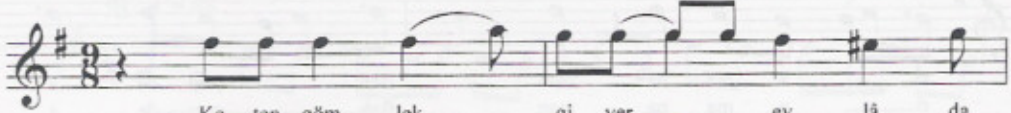


# Keten gömlek giyer

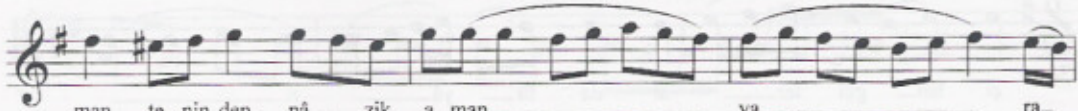
Türkü

Yöresi: Edirne

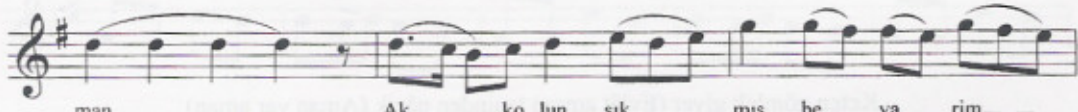
Derleyen: Muzaffer Sarısözen



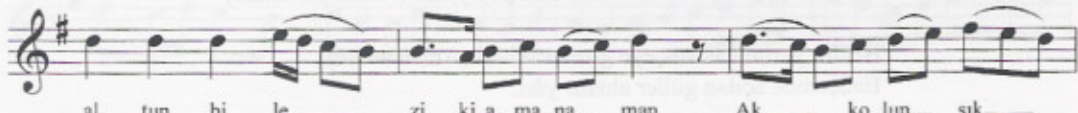
Ke ten göm lek gi yer ev lâ da  
Şu kar şı da sır ça da sa ra ya



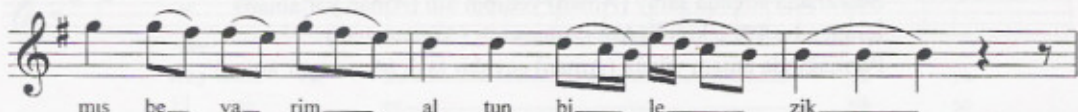
man te nin den ná zik a man ya ra  
man ye di bin at lı a man ya ra



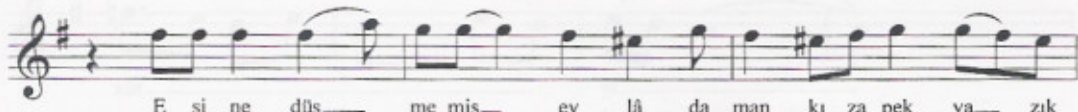
man Ak ko lun sık mış be ya rim  
man İ çin den bir kız çı kı yor



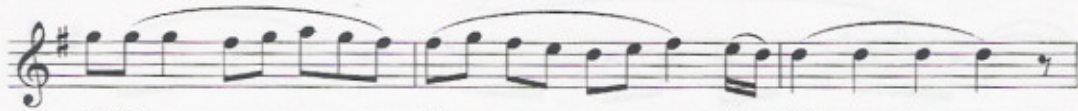
al tun bi le zi ki a ma na man Ak ko lun sık  
ah sa mur saç lı ki a ma na man İ çin den bir



mış be ya rim al tun bi le zik  
kız çı kı yor ah sa mur saç lı



E ş i ne düş me miş ev lâ da man kı za pek ya zik  
Pat ma ğın da ha tem yül zü ka man ce va hir taş lı



a man ya ra man  
a man ya ra man



Be nim ya rim has bah çe ye gir me sin bâ  
Be nim ya rim has bah çe ye gir me sin bâ

ri a ma na man Bah çem de a  
ri a ma na man Bah çem de a

çı lan gül ler al da tır yâ ri  
çı lan gül ler al da tır yâ ri

Keten gömlek giyer (Evlât aman) teninden nâzik (Aman yar aman)  
Ak kolun sıkılmış (Be yarım) atun bilezik (Aman aman)  
Eşine düşmemiş (Evlât aman) kıza pek yazık (Aman yar aman)

Benim yarım hasbahçeye girmesin bâri (Aman aman)  
Bahçemde açılan güller aldatır yâri.

Şu karşıda sırçada saray (Aman) yedibin atlı (Aman yar aman)  
İçinden bir kız çıkıyor (Ah) samur saçlı (Aman aman)  
Parmagında hatem yüzük (Aman) cevahir taşlı (Aman yar aman)

Benim yarım hasbahçeye girmesin bâri (Aman aman)  
Bahçemde açılan güller aldatır yâri.