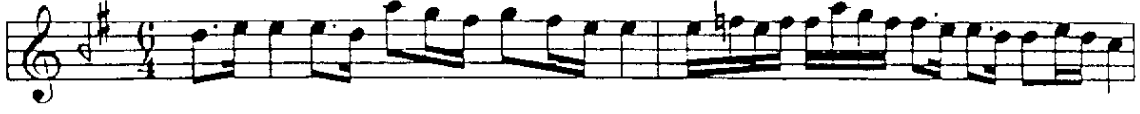


DİLKEŞ-HÂVERÂN AĞIR SEMÂÎ

Güfte ve Beste : Ahmed Avni Konuk



Aş kın la gö nül bül ba li şû
Câ nâ re hi aş kın la bu câ
Â yi ne i hüs nün de ci hân



ri de ser ol du ce nan ey
nim he de rol du
cil ve ge rol du



ca nım ye le le le le le le le le le le li



Mi rim te re le le le le le le le le



ca nım e fen dim



Çık dı yi ne ev ce gü ze lim



şöh re ti hüs nün ce nan ey



ca nım ye le le le le le le le le le li

Aşkınla gönül bülbü-i şûrfe-ser oldu
Cânâ reh-i aşkınla bu cânım heder oldu
Çıkdı yine evce güzelim şöret-i hüsnün
Ayfne-i hüsnünde cihan cilveger oldu

Vezni : Mefûlü Mefâflü Mefâflü Feûlü