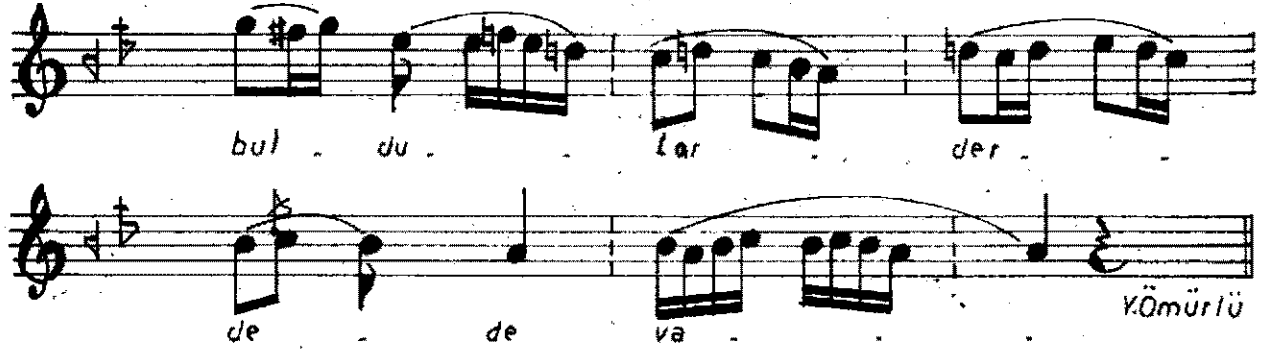


DÜGAH
(Te vâh)

EV SAT

HAFIZ AHMED EF.

Yâ i lâ hi
a si tâ nih
has te ye dâ
rüş şî fa ah
Şer be ti vas
lın i çen ler
bul du lar der
de de va
Şer be ti vas
lın i çen ler



YA İLÂHÎ ÂSİTÂNIN HASTEYE DÂRÜ'S-ŞİFÂ

Şerbet-i vaslın içenler buldular derde devâ

Bahr-i rahmet katresi yanında cümle yoğ olur

Her ne denlû çoğ olursa bizde cürm ile hatâ

Mahz-ı fazlından İlâhî vâkıf et esrârına

Edelim her hâl ile İsrâj Resûl'e iktidâ

Ger ziyâ-yi şems-i zâtin ermez ise sâlike

Nice kat' eder menâzil kande erişir atâ

Zerre görünmez FENÂYÎ işbu âlem ârife

Bir domine vuslatın iki cihân olmaz bahâ (1)