

Sofyan
(1112) 3:40'

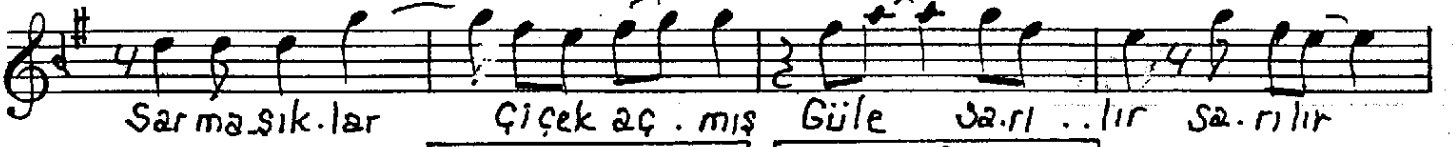


MÜSEYİNİ ŞARKI
Eğme gülüm dallarını -

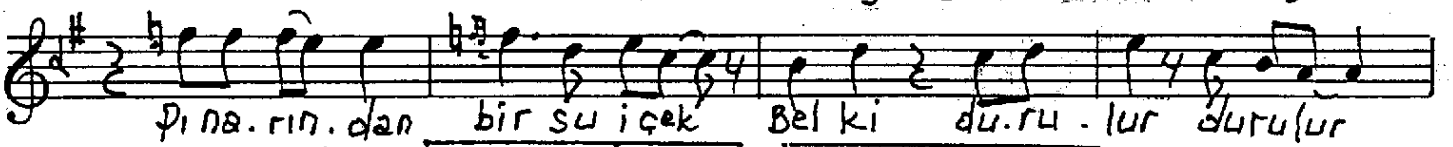
Müzik: Alâeddin Şensoy
Söz : Yâsemîn Afasever



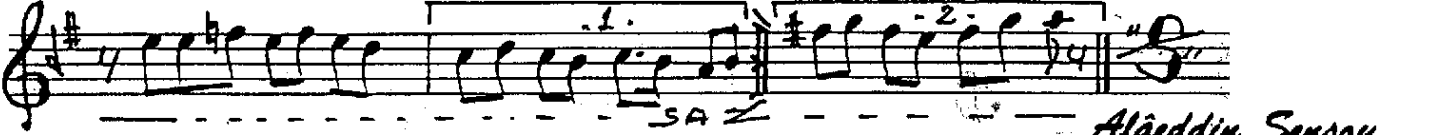
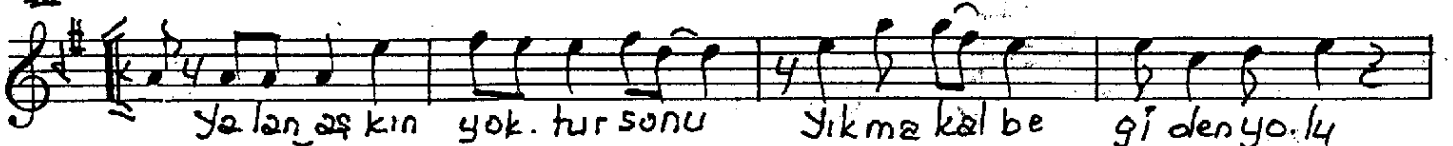
GİRİŞ SAZI



SAZ



SON



SAZ

Alâeddin Şensoy

Eğme gülüm dallarını;
Bülbül darılır, darılır.
Sarmasıklar çiçek açmış,
Güle sarılır, sarılır.

Yalan aşkın yoktur sonu.
Sıkma kalbe giden yolu.
Gönlüm senin ile dolu.
Sonra darılır, darılır.

İnsanlar solan bir çiçek.
Dünya yalan, ömür gerçek.
Pınarımdan bir su içek.
Belki durulur, durulur.

YAKARAT

YASEMİN AFASEVER