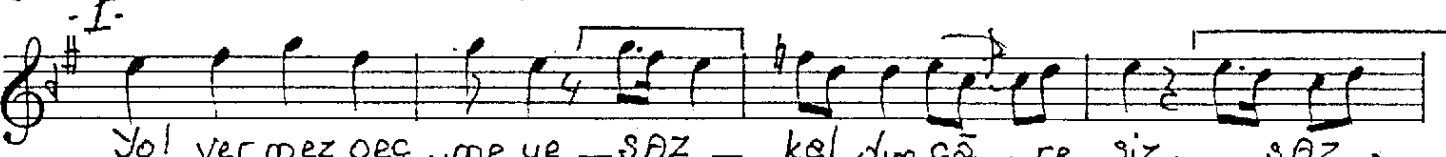
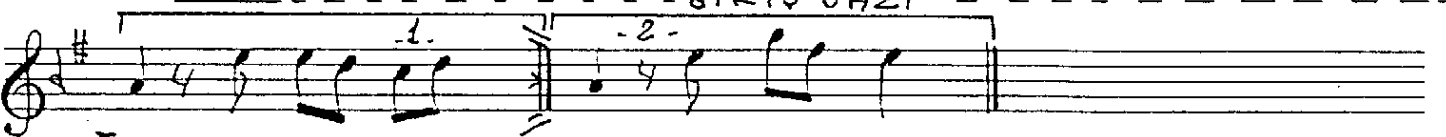
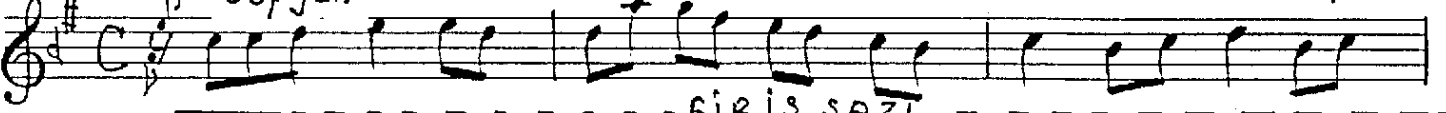


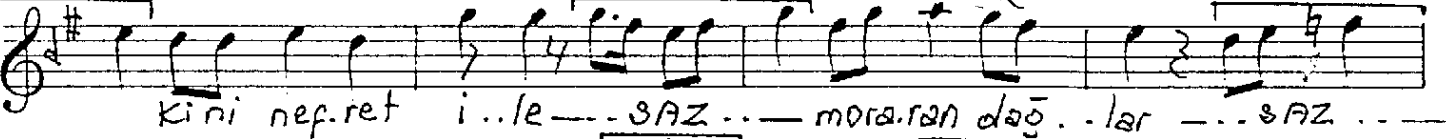
3'40" Sofyan

HÜSEYİNİ ŞARKI
-Yol vermez geçmeye -
-DAĞLAR-

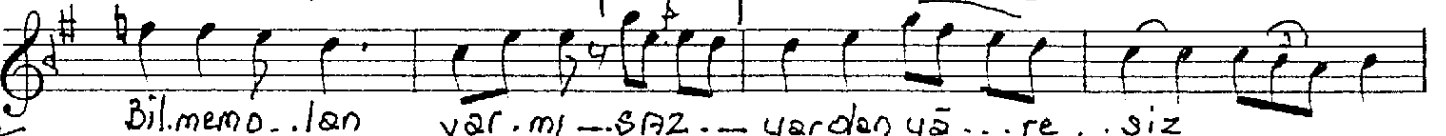
Müzik: Alâeddin Şensoy
Söz: İbrahim Güleş



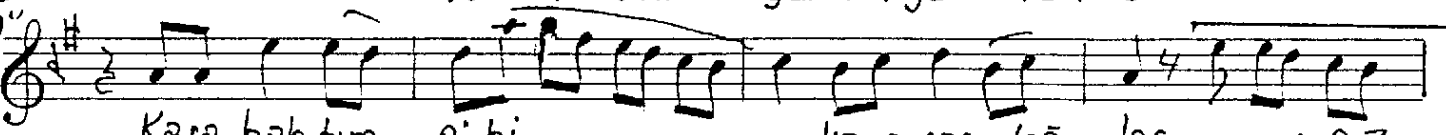
Jol vermez geç .. me . ye - SAZ - kel . dim gâ .. re . siz ... SAZ ...



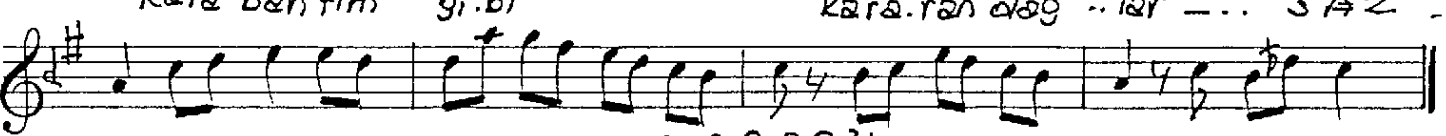
kini nef . ret i .. le ... SAZ ... - mor . ran dağ .. lar ... SAZ ...



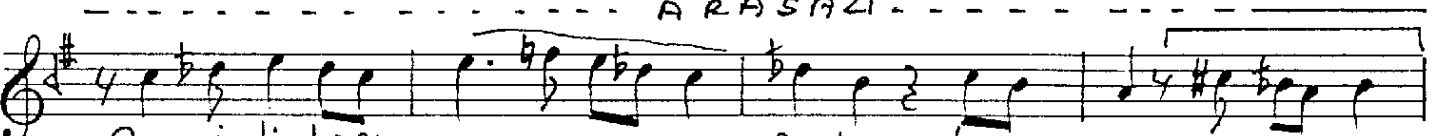
Bil . memo .. lan var . mı - SAZ - yar . dan yâ ... re .. siz



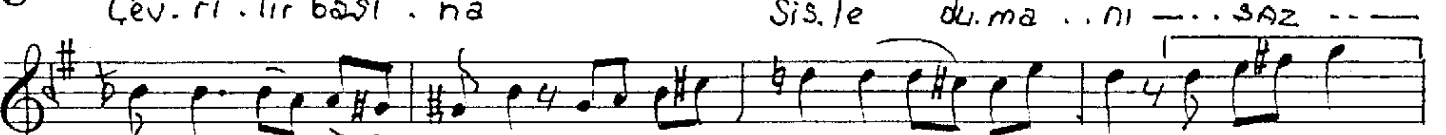
Kara bah tim gi . bi kara . ran dağ .. lar ... SAZ ...



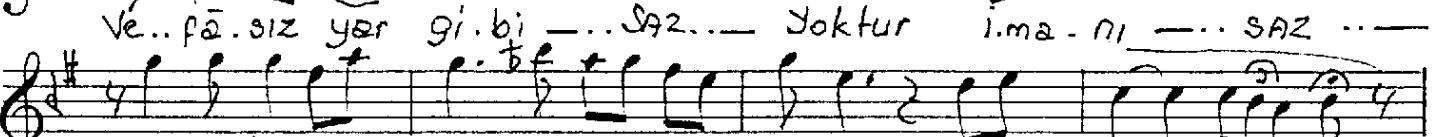
ARASAZI



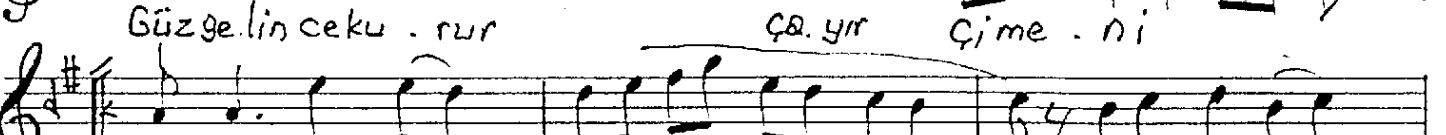
Çev . ri . lir başı . na Sis . le du . ma .. nı ... SAZ ...



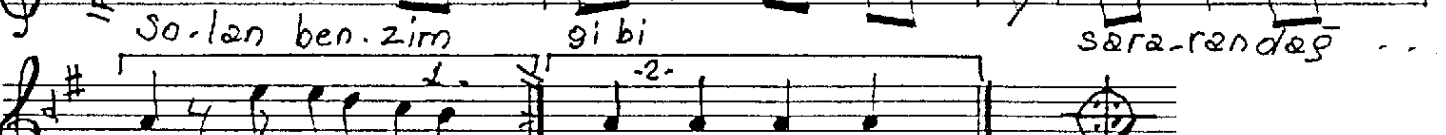
Ve .. fâ . siz yâr gi . bi ... SAZ ... Yoktur i . ma . nı ... SAZ ...



Güz ge . lin ce ku . rur Çâ . yır Çi me . ni



So . lan ben . zîm gi . bi sâ . ra . ren değ ..



ler ... SAZ ... lar

Alâeddin Şensoy



Söhpe: - 2 -

Yoktur derdi gamı... SAZ... Sevmemiş yârı...
Şarkı yapmış kendine zâlim rüzgârı... SAZ...
Üstüne örtürmüş bembeyaz kârı...
Siyah saçım gibi eğeren dağlar... SAZ...

I

Jol vermez geçmeye, kaldım çâresiz.
Kini nefret ile moraran dağlar.
Bilmem olan var mı yardım yâresiz?
Kara baktım gibi kararan dağlar.

NAKARAT { Çevrilir başına sisle dumanı.
Vefâsız yâr gibi; yoktur imanı.
Güz gelince, kurur çayır çimeni
Solun benzim gibi sararan dağlar.

II

Yoktur derdi, gamı; sevmemiş yârı.
Şarkı yapmış kendine zâlim rüzgârı.
Üstüne örtürmüş bembeyaz kârı.
Siyah saçım gibi eğeren dağlar.

Alâeddin Sensoy

İbrâhim Güleç