

SEMA (değeri)

MUHAYYERKÜRDİ ŞARKI

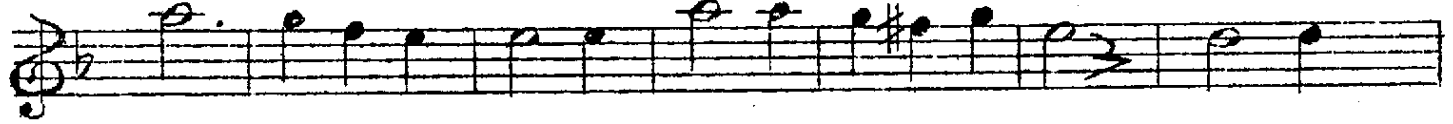
(Sen ne kadar söyleden sevmediğini)

Söz ve Müzik
ALAEDDİN ŞENSOY

(♩ = 160)



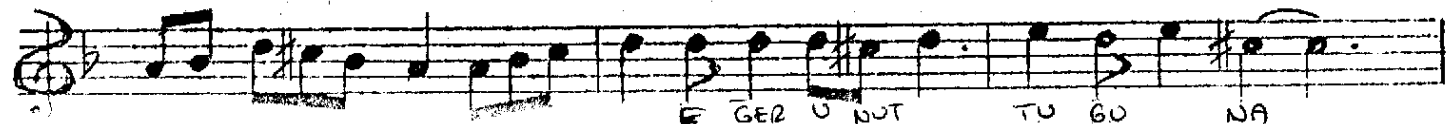
(GİRİŞ SAZI)



CURCUNA (♩ = 200)

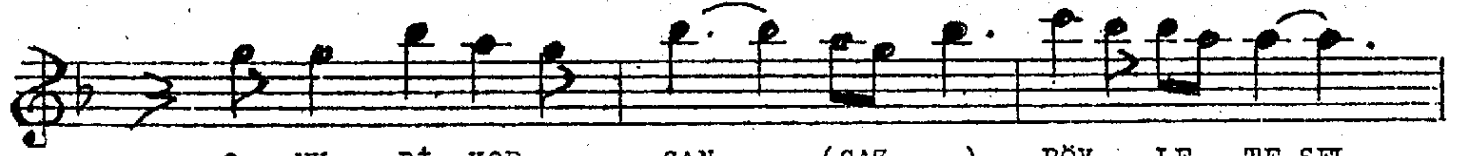


(SAZ)





İ NA NI YOR .. SAN (SAZ) KAL BİM DEN ... SÖ KÜP AT TIM

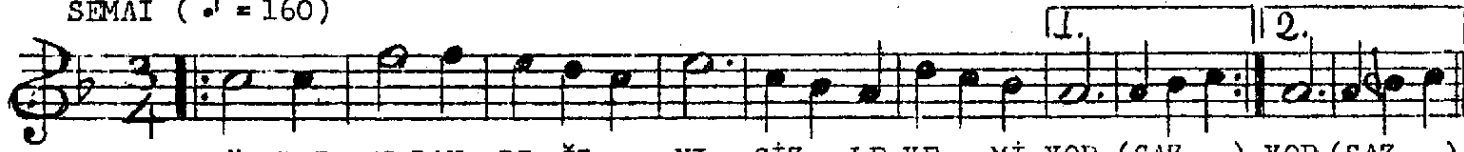


O NU Dİ YOR ... SAN (SAZ ...) BÖY .. LE TE SEL

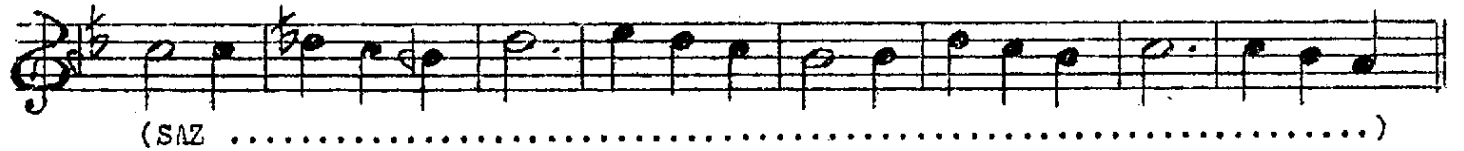


Lİ LER.. LE A VU NU YOR... SAN (SAZ ..)

SEMAİ (♩ = 160)



GÖZ LER AL DAN DI Ğİ .. Nİ GİZ ..LE YE .. Mİ YOR (SAZ ..) YOR (SAZ ..)



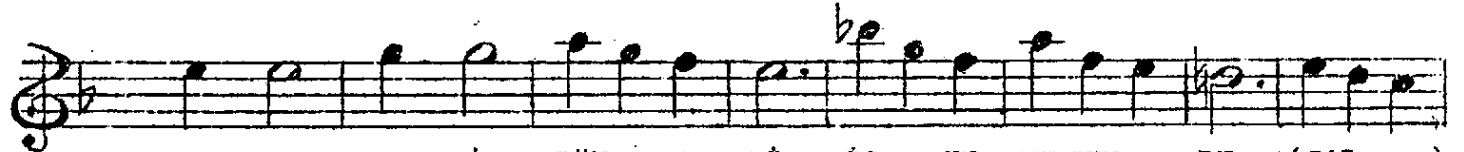
(SAZ)



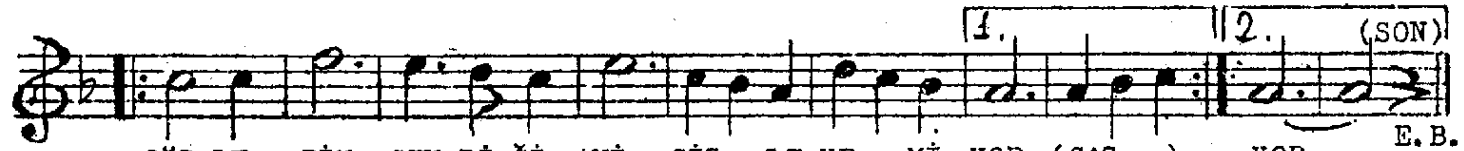
AR TIK HİÇ SEV Mİ YO.. RUM SE Nİ DE SEN.. DE (SÄZ ...)



GÖ NÜL DEF TE RİN .. DE Kİ AŞ KI SİL SEN .. DE (SAZ)



BA NA GE Rİ DÖN .. ME Yİ İS .. TE ME SEN .. DE (SAZ ...)



GÖZ LE RİN SEV Dİ Ğİ Nİ GİZ ..LE YE .. Mİ YOR (SAZ ..) YOR (SON)

E.B.

SEN, NE KADAR SÖYLESEN SEVMEDİĞİNİ,
GÖNLÜNDE BANA BİR YER VERMEDİĞİNİ,
İNKÂR ETSEN DE BENİ ÖZLEDİĞİNİ,
GÖZLERİN YALANINI GİZLEYEMİYOR.

EĞER UNUTTUĞUNA İNANIYORSAN,
KALBİMDEN SÖKÜP ATTIM ONU, DİYORSAN,
BÖYLE TESELLİLERLE AVUNUYORSAN,
GÖZLER ALDANDIĞINI GİZLEYEMİYOR.

ARTIK HİÇ SEVMİYORUM SENİ, DESEN DE,
GÖNÜL DEFTERİNDEKİ AŞKI SİLSEN DE,
BANA GERİ DÖNMİYİ İSTEMESEN DE,
GÖZLERİN GİZLEYEMİYOR..