

mâi - değısmeli

20

152

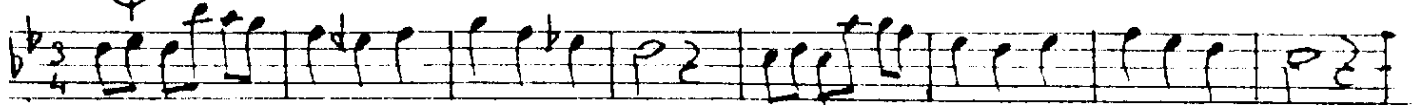
NIHÄVENT ŞARKI

- Gözlerime çöken akşam gibisin -

= AŞIGIM SANA =

Söz : Aylâ Feken

Müzik : Alâeddin Şensoy



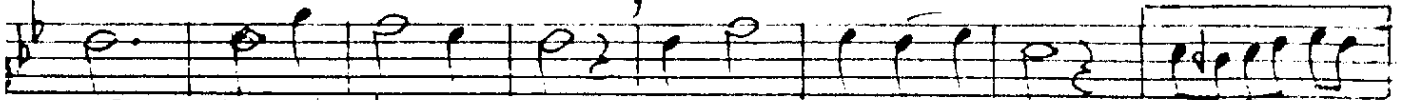
GİRİŞ SAZI



Göz.le .. ri . me çö .. ken -- SAZ -- ak ... şam gi .. bi . sin -- SAZ --



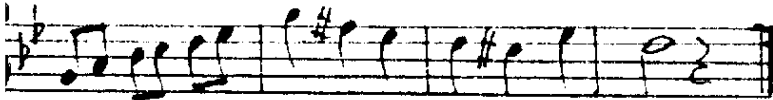
Göz.le .. ri . me çö .. ken -- SAZ -- ak ... şam gi .. bi . sin -- SAZ --



Rü .. humda bir a .. lev gö.züm . de nem .. sin -- SAZ --



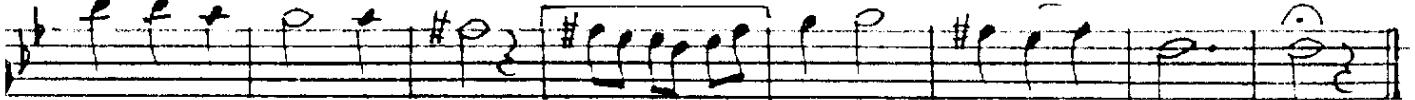
Rü .. hum . da bir a .. lev gö.züm . de nem sin -- SAZ --



ARA SAZI



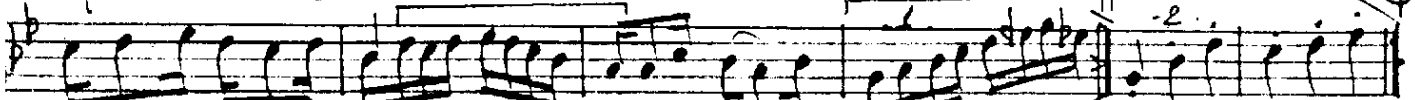
Ba . na ha . yat ve . ren -- SAZ -- ü . mit ve ren . sin -- SAZ --



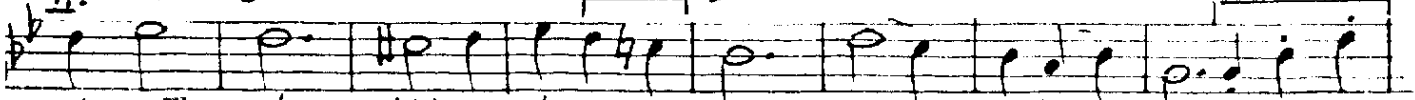
Ba . na na . yat ve .. ren -- SAZ -- ü . mit ve ren .. sin



An . la . mı . yor mu . sun -- SAZ -- a . şı . ğım sa . na -- SAZ --



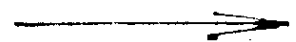
II. An . la mı yor mu sun -- SAZ -- a . şı . ğım sa . na -- SAZ -- na -- SAZ --



U . mü .. dum bit . se . de -- SAZ -- a ş .. kim tü ken . mez -- SAZ --



U . mü .. dum bit s .. se . de -- SAZ -- a ş .. kim tü ken . mez -- SAZ --



Söhpe: - 2.

Kar.. şim.de ha.ya... lin bir lâh.za git... mez... SAZ...
Kar.. şim.de ha.yâ... lin bir lâh.za git... mez... SAZ...
ARA SAZ...
se.ni an... lat.ma..ya..SAZ... şu öm..rüm yet... mez...SAZ...
se.ni an... lat.ma..ya..SAZ... şu öm...rüm yet... mez
An.la.nı.yor.mu.sun...SAZ... â..şî.ğim sa..na...SAZ...
An.la.mı.yor mu.sun...SAZ... â..şî.ğim sa..na...SAZ...
â..şî.ğim sa..na...SAZ...
SON

- I -

Gözlerime çöken akşam gibisin.
Rûhumda bir alev, gözümde nemsin.
Bana hayat veren, ümit verensin.
Anlamıyomusun, âşîğim sana.

II.

Umûdum bitsede; aşkım tükenmez.
Karşımda hayâlin, bir lâhza gitmez.
Seni anlatmaya, şu ömrüm yetmez.
Anlamıyormusun, âşîğim sana.

Nyîlâ Pekin