

Safya

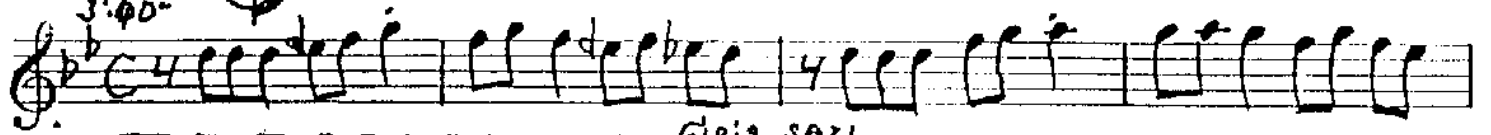
(1) 100

3:40

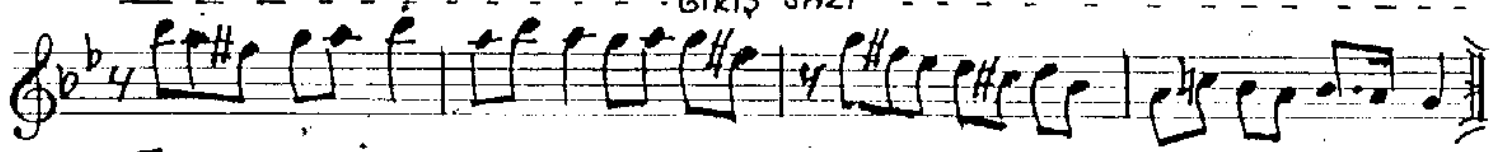


NIHÄVENT ŞARKI
- Kim derdiki sevgilim -

Söz: Kâmil Başaran
Müzik: Alâeddin Şensoy



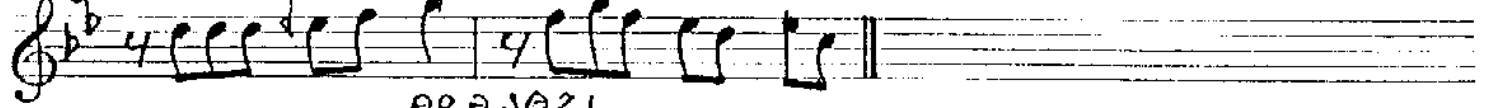
GİRİŞ SAZI



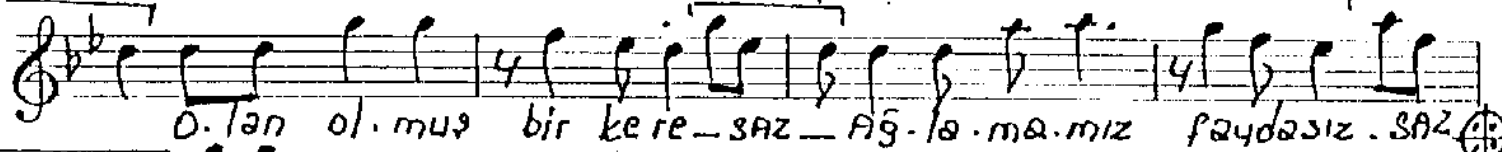
Kim der . di . ki Sev . gi . lim Bu aşk yarım kala . cak - SAZ -



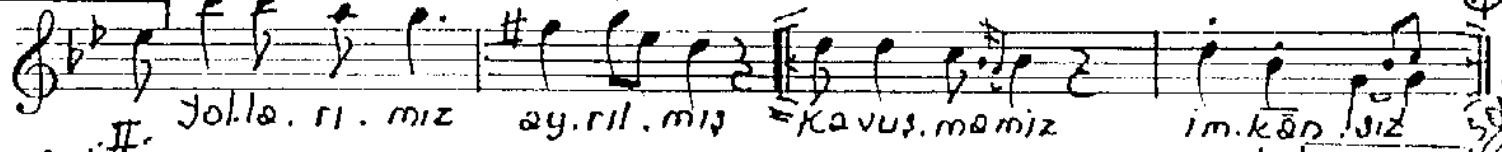
İ ki . mi zin is mi . ni ay . rı lan lar anacak SAZ cak



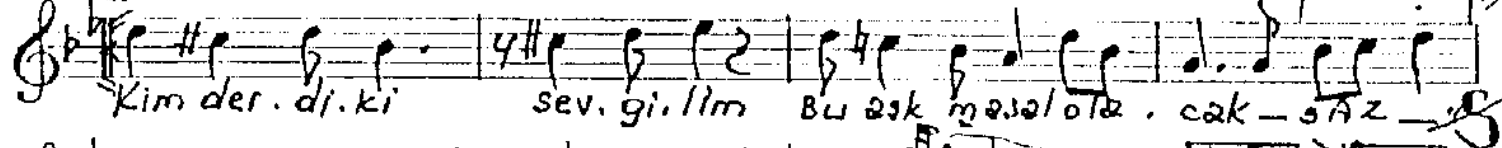
ARA SAZI



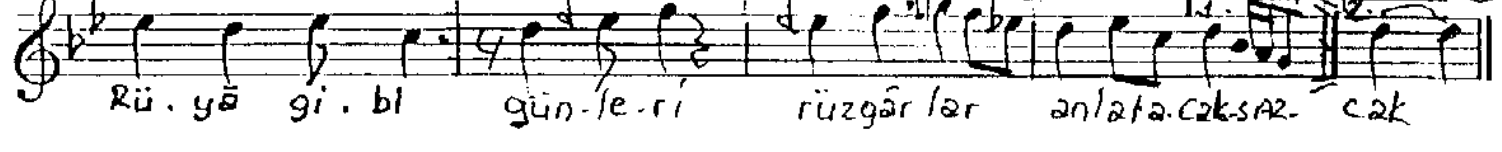
O . lan ol . muş bir ke re - SAZ - Ağ . la . ma . mız faydasız . SAZ



II . Yol la . rı . mız ay . rıl . mı ş Ka vus . ma mız im . kân . sı z



Kim der . di . ki sev . gi . lim Bu aşk masal olar . cak - SAZ -



Rü . yâ gi . bi gün . le . ri rüz gâr lar an la ta . cak SAZ - cak

- I. -

Kim derdiki sevgilim
Bu aşk yarım kalacak?
İkimizin ismini
Ayrılanlar anacak

- II. -

Kim derdiki sevgilim
Bu aşk masal olacak?
Rüyâ gibi günleri
Rüzgârler anlatacak

KÂMİL BAŞARAN

1. Dlan olmuş bir kere;
2. Ağlamamız faydasız.
3. Yollarımız ayrılmış.
4. Kavuşmamız imkânsız