

NİHÄVEND ŞARKI

SENİ İLK KÜÇÜKSÜ'DA

MÜZİK: ALÂEDDİN ŞENSOY

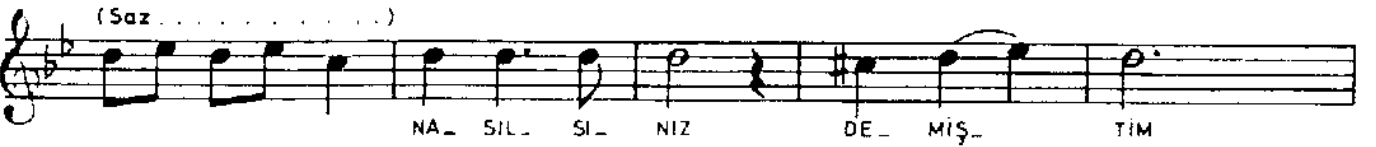
SÖZ : A. KEREM KURT

USÛL: SEMÂİ

♩ = 180

SÜRE: 3'30"

Saz



(Saz.)

O TAT- LI BAŞ- LAN- GI- CI ŞİM- Dİ HA-

(Saz.)

TIR- LI- YO- RUM ÇO- CUK- SU BİR SE- VİN- Cİ

(Saz.) (Saz.)

YE- Nİ- DEN YA- ŞI- YO- RUM

(Saz.)

ÇO- CUK- SU BİR SE- VİN- Cİ YE- Nİ- DEN YA- ŞI- YO- RUM D.C. (SON) (Başa)

2

BÖY- LE- CE BAŞ- LA- MIŞ- TI İLK HE- YE- CAN

O YER- DE DUY- GU- LU BA- KIŞ- LA- RIN

(Saz.)

İ- Zİ HÂ- LÂ GÖN- LÜM DE

(Saz.)

1. 2.

s.tuna

-1-
SENİ İLK KÜÇÜKSÜ'DE
BİR YAZ GÜNÜ GÖRMÜSTÜM
BİRDEN HEYECANLANARAK:
"NASILSINIZ?" DEMİŞTİM

-2-
BÖYLECE BAŞLAMIŞTI
İLK HEYECAN O YERDE
DUYGULU BAKIŞLARIN
İZİ HÂLÂ GÖNLÜMDE

-Nakarat-

O TATLI BAŞLANGICI
ŞİMDİ HATIRLIYORUM
ÇOCUKSU BİR SEVİNCİ
YENİDEN YAŞIYORUM

A.KEREM KURT