

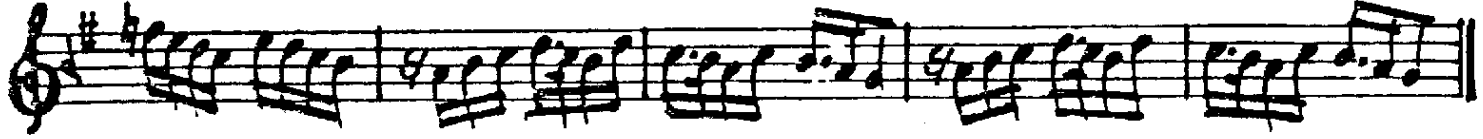
3:10
(1) 108

RAST ŞARKI
Nim Sofyan (Yeni açmış gül gibisin)

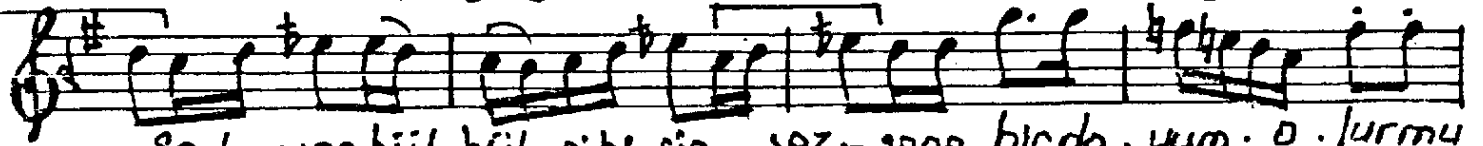
Müzik: Aladdin İensoy
Söz: Salih Korkmaz



GİRİŞ SAZI



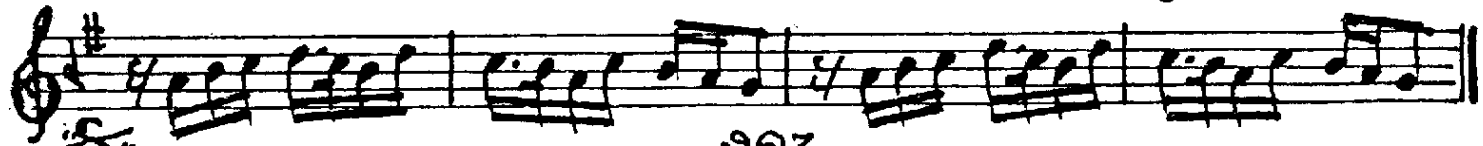
Jeni açmış gülgi-bi-sin-SAZ- duvek-lar-da, tül-gibi-sin



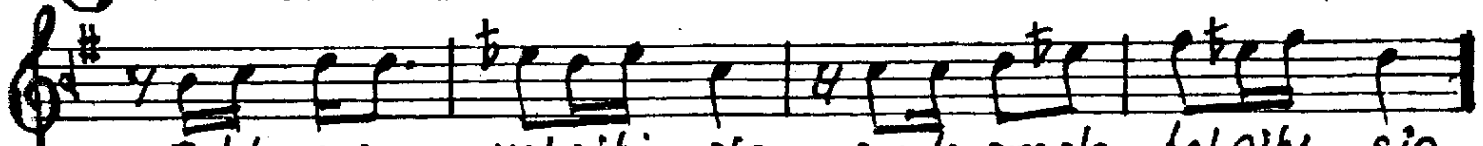
Şe-ki-yan-bül-bül-gibi-sin-SAZ-sana hiç-do-yum-o-lur-mu



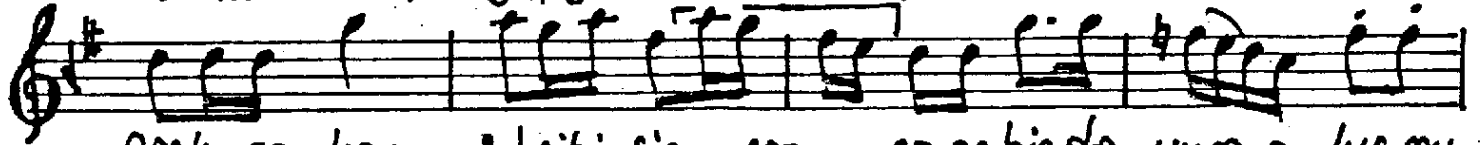
-SAZ-Sana hiç-do-yum-o-lur-mu-SAZ-sana hiç-do-yum-o-lur-mu



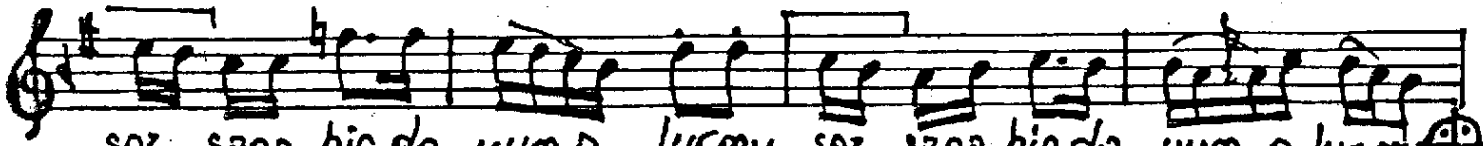
SAZ



I-lik e-sen yel-gibi-sin saç-la-rında tel-gibi-sin



Coşkuna-kan sel-gibi-sin-SAZ-sana hiç-do-yum-o-lur-mu



-SAZ-sana hiç-do-yum-o-lur-mu-SAZ-sana hiç-do-yum-o-lur-mu



SAZ

SON

II.

Sen ca.nım.da can gi.bi.sin..SAZ.. da.ma.rım.da kan gi.bi.sin..SAZ..
Aşk do.lu ro.. man gi.bi.sin..SAZ.. sana hiç do..yum o.lur mu
..SAZ.. sana hiç do..yum o.lur mu..SAZ.. sana hiç do..yum o.lur mu?
SAZ

I.

Yeni açmış gül gibisin.
Duvaklarda tül gibisin.
Şakıyan bülbül gibisin.
Sana hiç doyum olur mu?
İlki esen yel gibisin.
Saçlarımda tel gibisin.
Coşkun akan sel gibisin.
Sana hiç doyum olur mu?

II.

Sen canımda can gibisin.
Domarımda kan gibisin.
Aşk dolu roman gibisin.
Sana hiç doyum olur mu?
İlki esen yel gibisin.
Saçlarımda tel gibisin.
Coşkun akan sel gibisin.
Sana hiç doyum olur mu? Salih Korkmaz