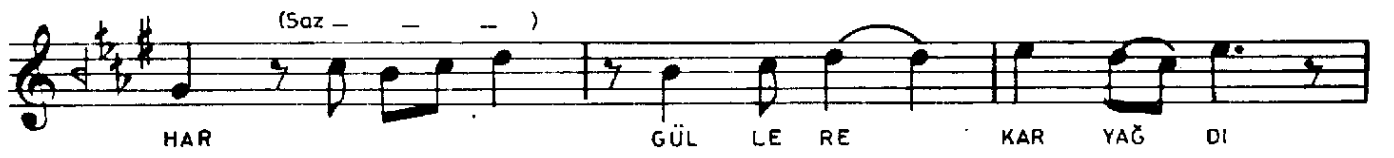
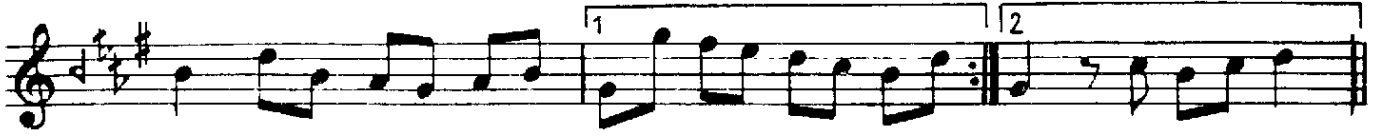


SÛZNÂK SARKI

DÜYEK
SÜRE : 4.20"
♩ : 112

SEN GİTTİN KALMADI GÖNLÜMDE BAHAR

MÜZİK : ALÂEDDİN ŞENSOY
SÖZ : MUSTAFA TÖNGEMEN



(Saz - - - - -)

BİN BİR YÂ RE DİR BİR SE GÂH

(Saz - - - - -)

BİR HÜZ ZAM BEL Kİ ÇÂ RE DİR

SAZ LAR DA HÜ ZÜN VAR TEL LER KU RU DC.

1 (Saz - - - - -) 2 DU DU

2 BAK SE Nİ A RI YOR ŞAR KI LAR ŞİM

(Saz - - - - -) (Saz - - - - -)

Dİ KİM Bİ LİR NER DE DİR

(Saz - - - - -)

GÜ ZEL YAR ŞİM Dİ SEN GİT TİN

(Saz - - - - -) (Saz - - - - -)

HER MEV ŞİM SON BA HAR ŞİM Dİ

Dİ KEN LER GÜL AÇ TI GÜL LER KU RU

1 (Saz - - - - -) 2 (Saz - - - - -)

DU DU

SEN GİTTİN, KALMADI GÖNLÜMDE BAHAR
GÜLLERE KAR YAĞDI, DALLAR KURUDU
NE GÖLGEN DURUYOR, NE HATIRALAR
YEŞİLLER AL OLDU, ALLAR KURUDU.

BAK, SENİ ARIYOR ŞARKILAR ŞİMDİ.
KİMBİLİR NERDEDİR GÜZEL YAR ŞİMDİ
SEN GİTTİN, HER MEVSİM SONBAHAR ŞİMDİ
DİKENLER GÜL AÇTI, GÜLLER KURUDU.

SEN GİTTİN, YÜREĞİM HÂRE HÂREDİR
HATIRAN BİR DERTTİR, BİN BİR YÂREDİR
BİR SEGÂH, BİR HÜZZAM BELKİ ÇÂREDİR.
SAZLARDA HÜZÜN VAR, TELLER KURUDU.