

BAYATI ŞARKI
-YILLARCA ÖZLEM, GÖNLÜMDE ELEM-

MÜZİK: DR. ALAEDDİN YAVAŞÇA

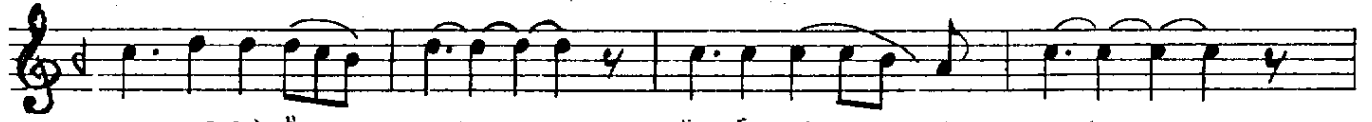
SÖZ : KEBRUKE ÇAĞLA

♩=122

USULÜ: CURCUNA



- ARANAĞHE ---



YIL LARCA ÖZ LEH GÖN LÜM DE E LEH



- SA2 ---



İ ŞİK SİZ KA LAN AŞ KIN LA YA NAN - SA2 ---



HEP SE Nİ A NAN O BE NİM İŞ



TE - SA2 ---



LE VENT İR BO YU - SA2 ---

ÖZ LÜ DÜR SO YU GÜÇ LÜ DÜR HU

YU O SENSİN İŞ TE - SAZ - - -

LAN GÜN LE RI SA YAN

O BE NİH İŞ TE - SAZ - - -