

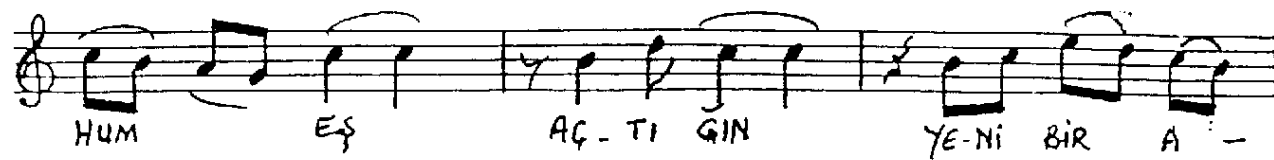
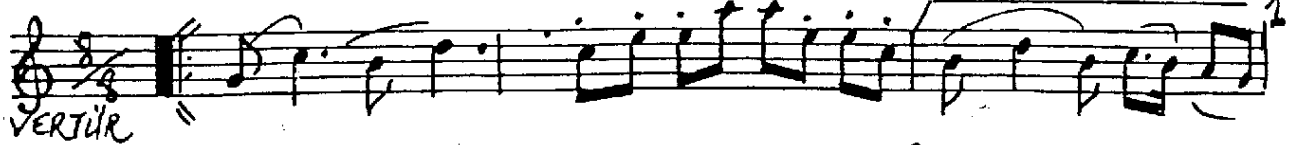
A. Y.

DÜYEK $\text{♩} = 88$

BÜSELİK ŞARKI

BESTE: ALAEDDİN YAVASCA

GÜFTE: M. RAUF ALANYALI



A. Y.

SAZ

SE-Nİ DİN-LER- KEN
A-ÇAR İ- ÇİM- DE ER-GU- VAN- LAR
SE-Nİ DİN-LER- KEN A-ÇAR İ- ÇİM- DE ER- GU-
VAN- LAR SAZ
E- LEM- LE- Rİ- MİN
ÜS- TÜN- DE DO- ĞAR AH SAN- KI GÜ-
NEŞ E- LEM- LE- Rİ- MİN ÜS- TÜN- DE DO- ĞAR
AH SAN- KI GÜ- NEŞ

SON

Beste TARİHİ:
17. 3. 1997- VişNEZÂDE

ŞİFTE:
Seni dinlerken, silinir içimdeki gamlar
Açtığın yeni bir âlemle olur rûhum eş
Seni dinlerken, açar içimde erguvanlar
Âlemlerinin hatluda doğar sanki güneş

M. Rauf ALAĞYALI

Güfte, Müzisyen Senar için yazılmıştır.