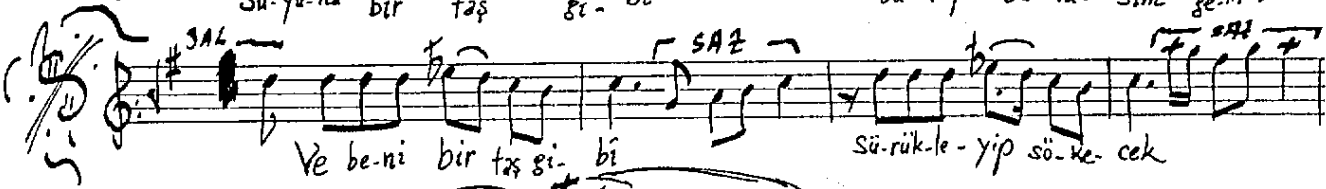
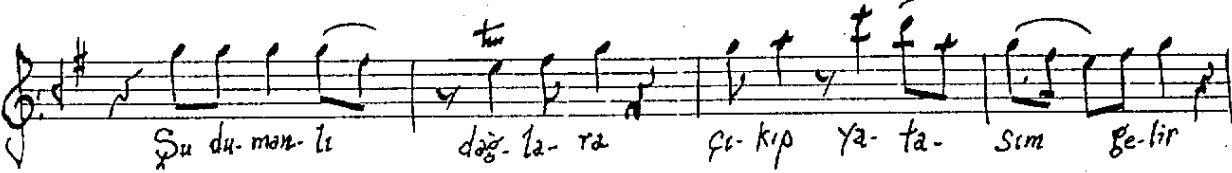


(♩ = 132)

GERDANIYE ŞARKI

Beste: Dr. Alâeddin Yavaşca
Beste Tarihi: 10.18.1978 - Büyük Çukurova

Düyek KODA



ARANAJME



Su da-ğın bağ-rı çıp-lak ... Ve e-sen ye-li ar-
 dir Ya-maç-la-rın-da du-man ...
 ba-şın-da du-ran kar-dır Kö-pük-lü su-la-rın
 da a-kan bin gö-nül var-dır

Gülte Yazarı: Dr. Namık Gedik 935 - Çanakkale

Yatasım gelir

« Su dumanlı dağlara çıkıp yatasım gelir
 Kendimi kollarına birden atasım gelir
 Suyuna bir taş gibi düşüp batasım gelir
 Ve beni bir taş gibi sürükleyip sökecek
 Battığım yerde belki yar göz yaşı dökcek
 Su dağın bağırlı çıplak ve esen yeli ardır
 Yamaçlarında duman, başında duran kandır
 Köpüklü sularında akan bin gönül vardır
 Ve beni bir taş gibi sürükleyip sökecek
 Yattığım yerde belki yar göz yaşı dökcek

Dr. Alâeddin Mavassca