

HİCAZ ŞARKI

"Son bahçede son yolculuğum derdine düşüktük"
"Çimçim'in ardından"

Beste: Alâeddin YAVAŞCA
Güfte: Turgut Çelik BURSEVİ
Bes. tar. 25.01.2003-Üniversitesi

Usül: Aksak

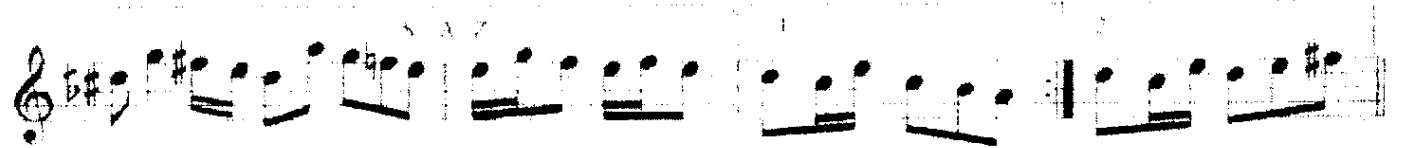
♩ = 118



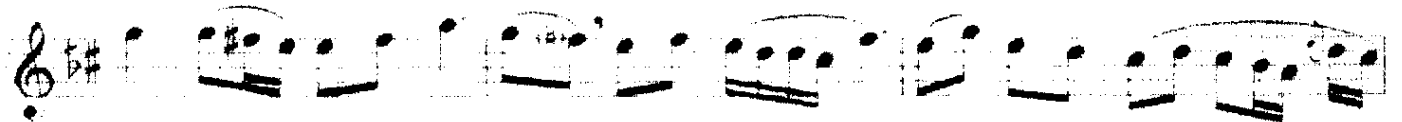
Son bah çe de son yol cu lu ğum der di ne düş



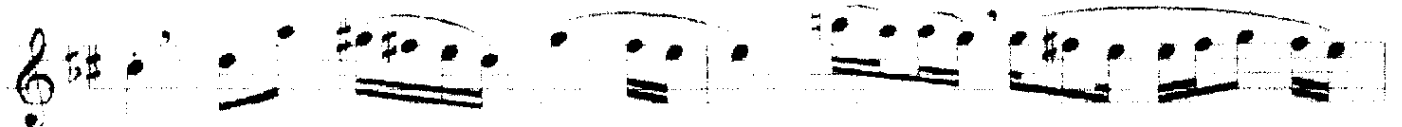
duk da ğm ar dın da ne var dır



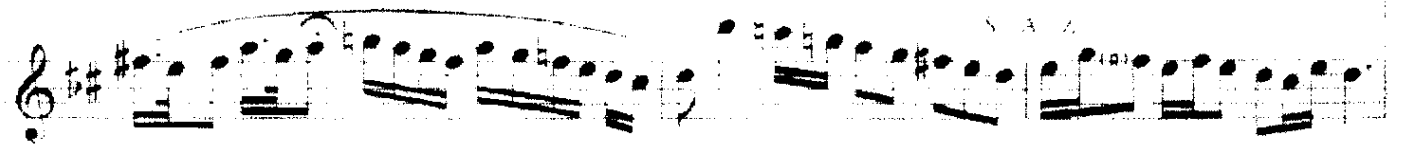
(S A Z)



Son mey si me ğır dik di ve boz duk ba ğı gör



duk ba ğm ar dın da ne var



dır



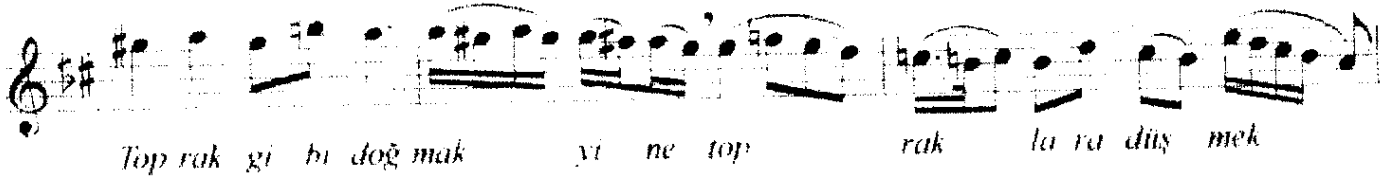
Son mey si me ğır dik di ve boz duk ba ğı gör



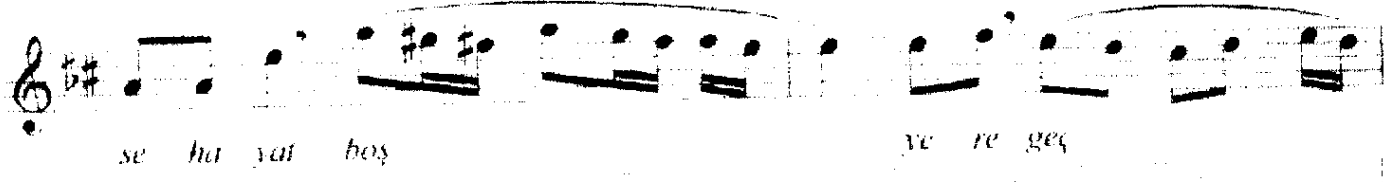
duk ba ğm ar dın da ne var



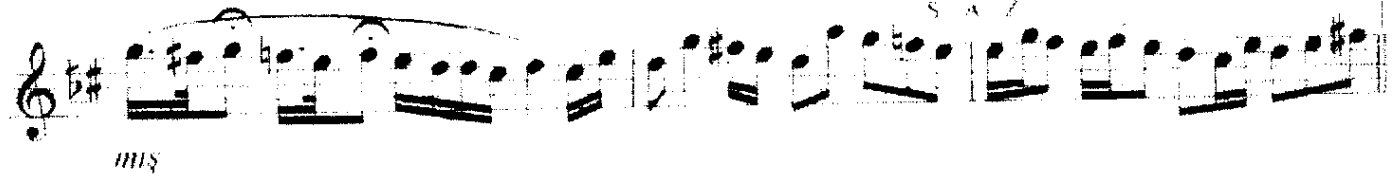
dır



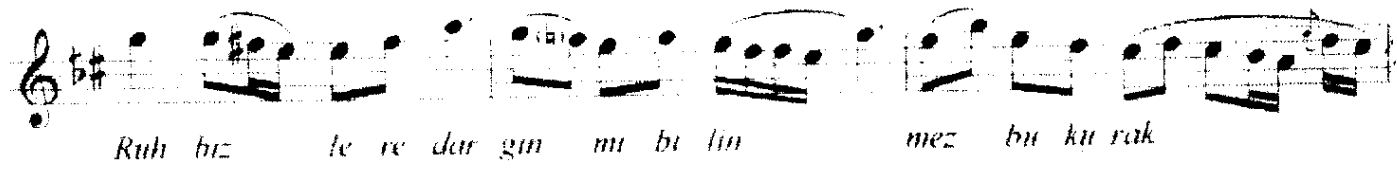
Top rak gi bi doğ mak yi ne top rak la ra düş mek



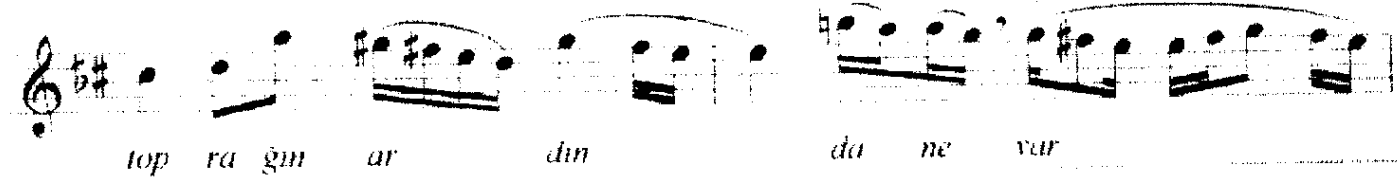
se ha yat boş ye re geç



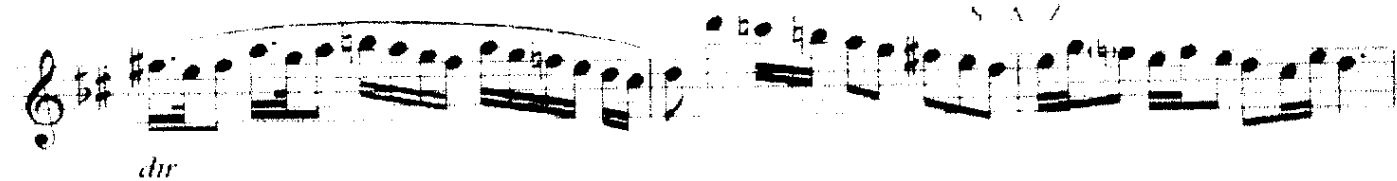
miş



Ruh bız le re dar gın mı bı lın mez bu ku rak



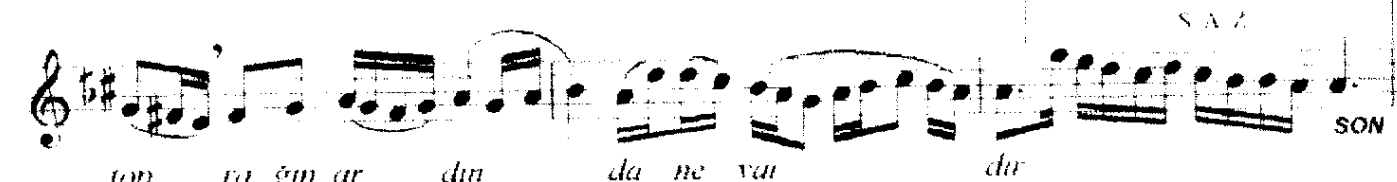
top ra gın ar dın da ne var



dır



Ruh bız le re dar gın mı bı lın mez bu ku rak



top ra gın ar dın da ne var dır

SON

Son bahçede son yolculuğum derdine düştük . dağın ardında ne vardır?
Son mevsime girdik diye bozduk bağı gördük . bağıın ardında ne vardır?
Toprak gibi doğmak,yine topraklara düşmekse hayat . boş yere geçmiş
Ruh bizlere dargın mı bilinmez . bu kurak toprağın ardında ne vardır?