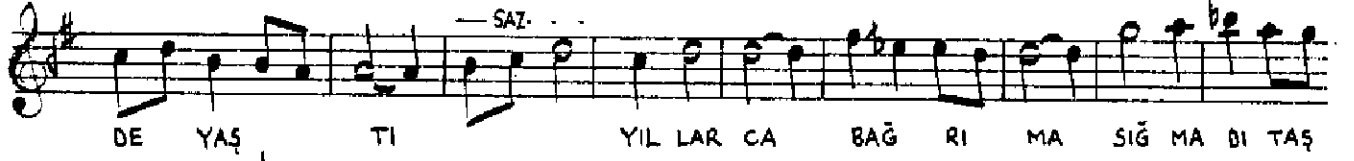


HÜSEYİNİ ŞARKI
HASRETLE HEMŞİRE GAMLA YOLDAŞTI

MÜZİK : ALÂEDDİN YAVASÇA
SÖZ : KEMÂLETTİN KAMU

SEMÂİ
ARANAĞME



2.

NE BİR GÜLÜ VAR DI NE GÜLİZÂ RI
NE BİR GÜLÜ VAR DI NE GÜLİZÂ RI
NE O NU A VU TAN BİR BER GÜ ZÂ RI
NE O NU A VU TAN BİR BER GÜ ZÂ RI
GÖN LÜM DEN İ BÂ RET KAL DI ME RI
GÖN LÜM DEN İ BÂ RET KAL DI
ME ZÂ RI

FERİT SİDAL PLAKTAN NOTASINI YAZMIŞTIR.

HASRETLE HEMSİRE GAMLA YOLDASTI
KALBİMDE ÇARDINTI GÖZÜMDE YAŞTI
YILLARCA BAĞRIMA SİGMADI TAŞTI
BİLSENİZ NE KADAR HAZINDI AŞKIM

BESTECİ ŞİRDE BAZI TASARRUFLAR
YAPMIŞTIR.

NE BİR GÜLÜ VARDI NE GÜLİZÂRI
NE ONU AVUTAN BİR BERGÜZÂRI
GÖNLÜMDEN İBÂRET KALDI MEZÂRI
BİLSENİZ NE KADAR HAZINDI AŞKIM