

HÜZZAM ŞARKI

"Gel şöyle bir sarıl bana"

Beste: Alâeddin YAVAŞÇA

Güfte: Ayten YAVAŞÇA

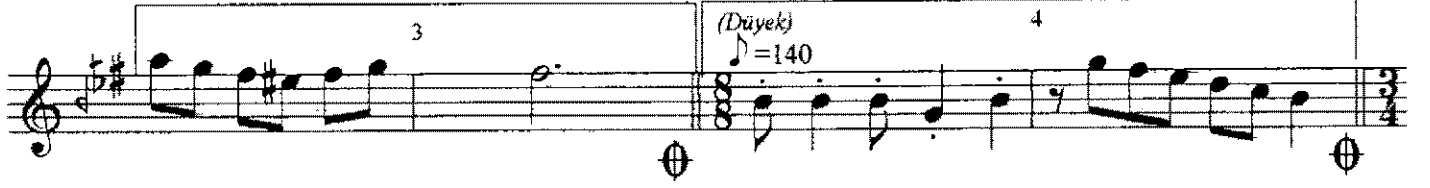
(Bes. tar.: 12.07.2003-Bodrum)

Usûl: Semâî

♩ = 120



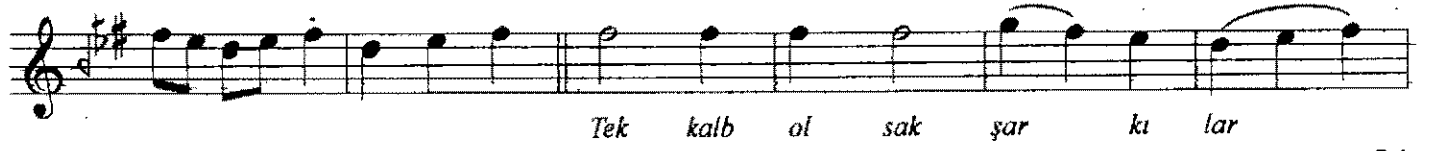
ARANAĞME



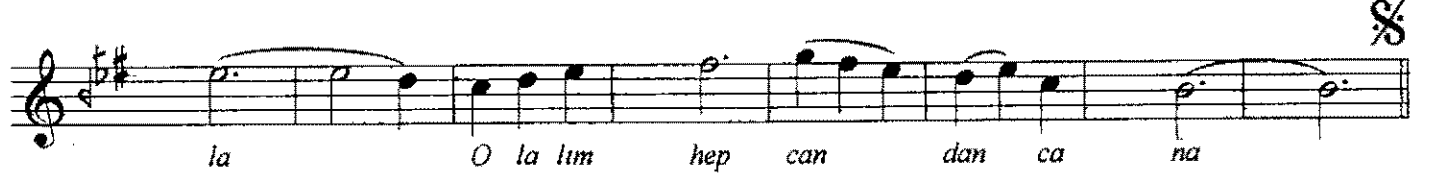
Gel şöyle bir sarıl bana Se vi şe



lim ka na ka na



Tek kalb ol sak şar kı lar



la O la lim hep can dan ca na



Mut lu ol sak aşk dan ya na Doy san ba na



doy sam sa na Kıs kan sa el

"Gel şöyle bir sarıl bana" devamı

meh tab de niz Ye ter
ar uk koş gel ba na
Şu gön lü mü an la sa na Bı rak na zı
yak la ba na Göz ler yaş lı sol gun be niz
Sa bır yet ti sen siz ca na na

4- (Düyek) ♩ = 140
(Semâî) ♩ = 120

Dr.Semra Özgün
28.08.2003

SON

Gel şöyle bir , sarıl bana
Sevişelim , kana kana
Tek kalb olsak şarkılarla
Olalım hep , candan cana
Mutlu olsak , aşkdan yana
Doysan bana , doysam sana
Kıskansa el , mehtap , deniz
Yeter artık , koş gel bana
Şu gönlümü anlasana
Bırakmazı yaklaş bana
Gözler yaşlı , solgun beniz
Sabır yetti , sensiz cana

Ayten Yavaşca
1907.2003
Hekimköy-Bodrum