

# MAHUR ŞARKI

Şöyle bir gelsen, görürsen, sevdiğim kim, görseler

Beste: Alâeddin YAVAŞÇA

Güfte: Tümay Başer ÜÇOK

Beste tar.: 22. Mart. 2002

Vişnezâde

Aksak

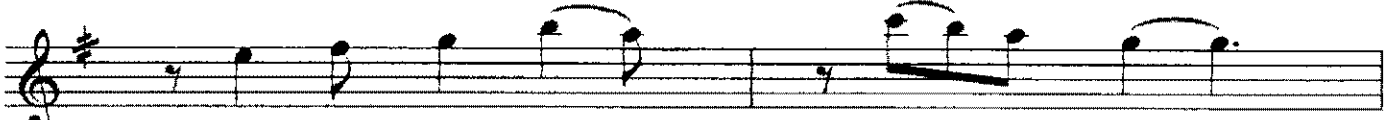
♩ =



ARANAĞMESİ



Şöyle bir gelsen görürsen



sevdiğim kim görseler



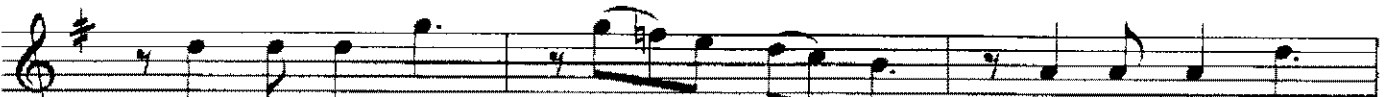
S A Z



Ömre sığmaz sevgi ler var anla tıl maz  
Kalbe sığmaz sevgi ler var anla tıl maz



sor sor sa lar lar



Ömre sığmaz sevgi ler var anla tıl maz  
Kalbe sığmaz sevgi ler var anla tıl maz



sor sor sa lar lar

Şöyle bir gelsen,görünsen,sevdiğim kim,görseler (devamı)

Sen mi küs kün ben mi yor gun gün mü sol gun  
gör se ler S A Z  
Sen mi küs kün ben mi yor gun gün mü sol gun  
gör se ler S A Z Dr.S.Özgün

Şöyle bir gelsen,görünsen,sevdiğim kim,görseler  
Ömre sığmaz sevgiler var,anlatılmaz,sorsalar  
Sen mi küskün,ben mi yorgun ,gün mü solgun görseler  
Kalbe sığmaz sevgiler var,anlatılmaz sorsalar

Diyadin Erzen'e  
Sevgilerimle

Aytaç Erzen Beyefendi'ye.  
12.06.2002 -  
Munay Kılıç

12.06.2002