

MÜSTEAR ŞARKI

"Sisli mâzi"

Beste: Alâeddin YAVAŞÇA

Güfte: Sâdun AKSÛT

Beste tar.: 01. Kasım. 2002-

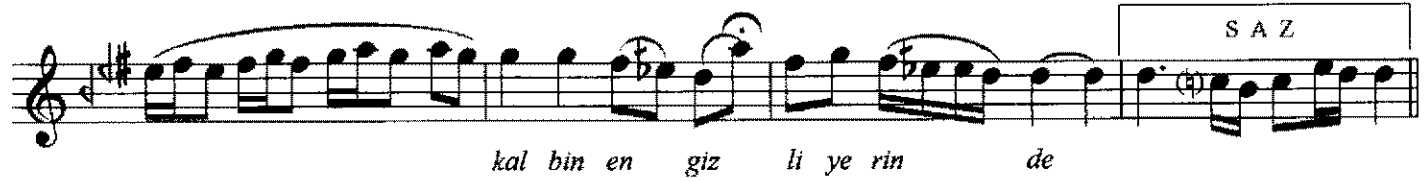
Vişnezâde

Usûl: Dâyek

♩=88



ARANAĞME



Dr.S.Özgün
02.11.2002

Bir sisli mâzi canlanır kederli hayallerimde
Elem damla damla düşer gözlerimden yaş yerine
Hasret duman duman tüter kalbin en gizli yerinde
Çâresiz bir aşk tükenir ömrün bu güz mevsiminde