

NIHÄVEND ŞARKI
-AKŞAHIN KEDERİYLE KARARDI MÂVİ SULAR-

MÜZİK: ALÄEDDİN YAVAŞÇA
SÖZ : HASAN ORAL ŞEN

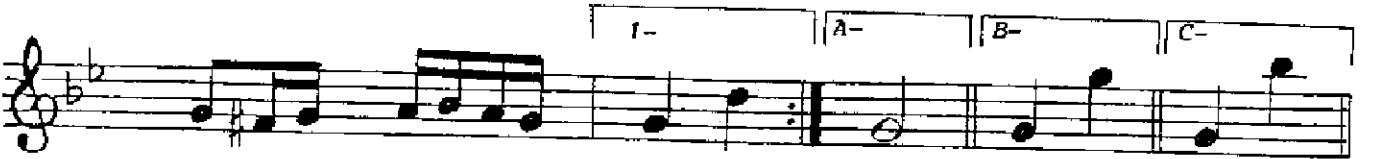
♩ = 86

USÛLÜ: DÜYEK

f



-ARANAĞME---



AK ŞA MIN KE DE RİY LE KA RAR DI MÁ Vİ SU LAR



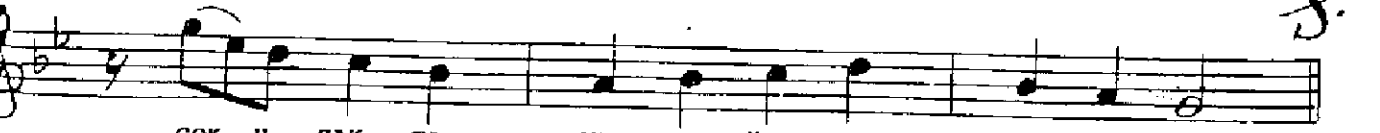
SAN Kİ HÜ ZÜN ÇAĞ LI YOR GÜ MÜŞ RENK Lİ



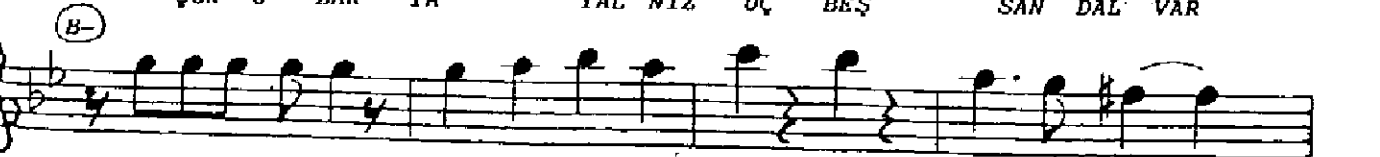
DAL GA LAR Bİ TEN BİR GÜN LE YOR GÜN



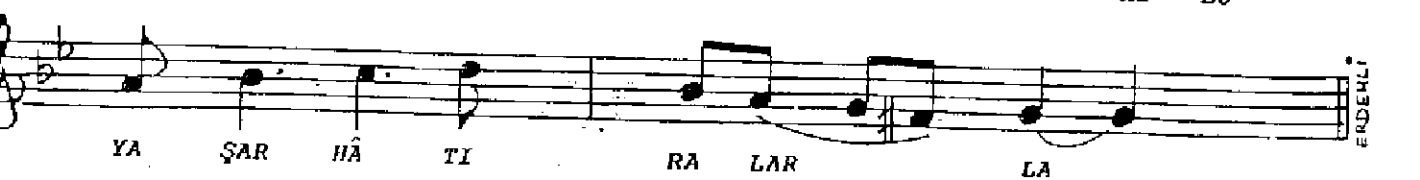
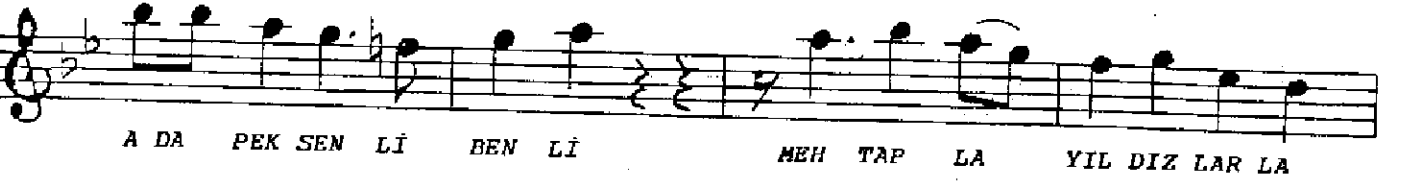
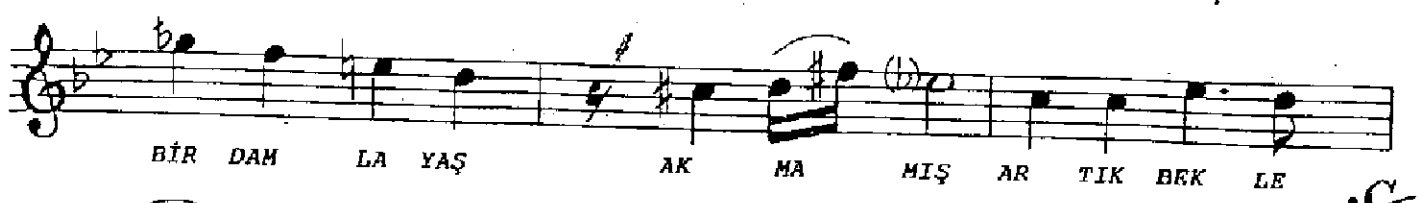
U ÇU ŞU YOR MAR TI LAR U FUK TA



ÇOK U ZAK TA YAL NIZ ÜÇ BEŞ SAN DAL VAR



A DA VA PU RU KÜS MÜŞ BEL Lİ HİÇ BL KALK MA MIŞ



AKŞAMIN KEDERİYLE KARARDI MAVİ SULAR
SANKİ HÜZÜN ÇAĞLIYOR GÜMÜŞ RENKLİ DALGALAR
BİTEN BİR GÜNLE YORGUN UÇUŞUYOR MARTILAR
UFUKTA ÇOK UZAKTA YALNIZ ÜÇ BEŞ SANDAL VAR.

ADA VAPURU KÜSMÜŞ BELLİ HİÇ EL KALKMAMIŞ
YOL GÖZLEYENLER NERDE TEK MENDİL SALLANMAMIŞ
AYRILIKLAR MI BİTMİŞ BİR DAMLA YAŞ AKMAMIŞ
ARTIK BEKLENEN Mİ YOK SAATLER SAYILMAMIŞ

MARMARA SARMAŞ DOLAŞ HÜLYALI AKŞAMLARLA
ADA PEK SENLİ BENLİ MEHTAPLA YILDIZLARLA
HEYBELİ HEP İNLEMİŞ GAZELLE ŞARKILARLA
BİR RÜYA ALEMİ BU YAŞAR HATIRALARLA.