

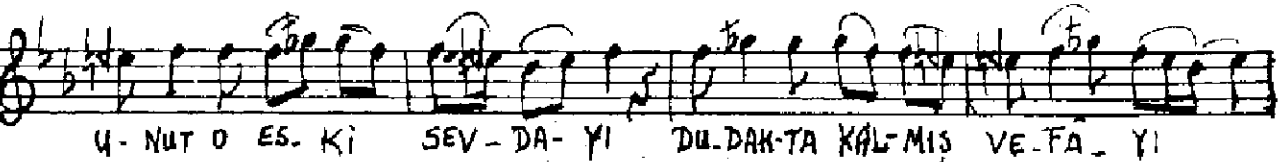
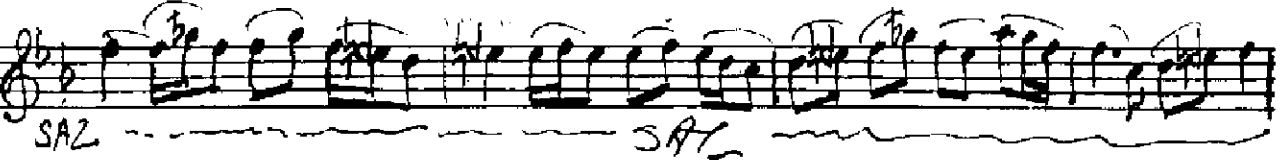
A. Y.
SOFYAN-
(♩=90)

NIHAVEND SARKI

Beste: Dr. ALAEDDIN YAVAŞCA
Güfte: FUAD EDİB BAKSI

①

ARNAĞME



A. Y. (NE BAHAR BELLİ) Nihavend Farklımın Teması

②



E-SİN-CE BİR DE-Lİ RÜZ- GÂR U-ŞAR DA-LIN-DAKI KUŞ-LAR
TAŞ-LAR A-TIL-MA-YA BAŞ-LAR BU DÜN-YA BÖY-LEDİR İŞ-TE SON

Başlı Tarihi: 22. 11. 1963 - Şişli

Ne bahar belli ne de kış
Bu dünya böyledir işte
Her yolun sonunda yokmuş
Bu dünya böyledir işte

XXXXX
Şu ince sevgiliye bak
Bugün yakın yârın uzak
Bil, seni de aldatacak
Bu dünya böyledir işte

XXXXX
Unut o eski sevdâyı
Dudakta kalmış vefâyı
Çek tükenmeyen cefâyı
Bu dünya böyledir işte

XXXXX
Esince bir deli rüzgâr
Uçar dalındaki kuşlar
Taşlar atılmaya başlar
Bu dünya böyledir işte

Fuad Edib BAKSI