

NIHAVEND FANTEZİ

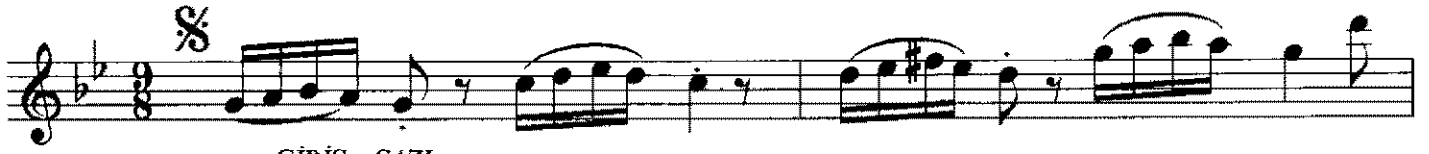
"Hammeti"

Beste: Alâeddin YAVAŞÇA
Güfte: Tümay Başer ÜÇOK

Beste tar.: 30. Haziran. 2002-Bodrum

Usûl: Yürük Aksak

♩ = 88



GİRİŞ SAZI



Sen her za man pen ce rem de çi çek o lur a çar dın



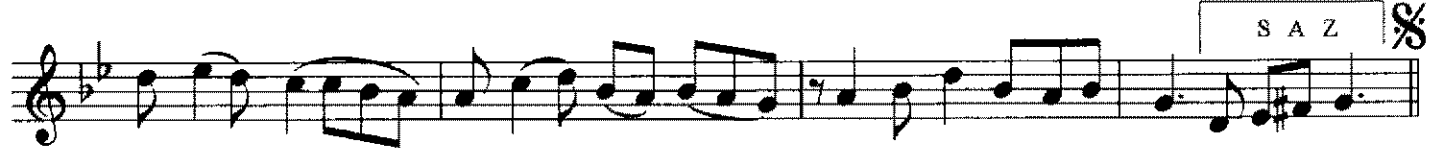
Se ni çıl gın ser se ri öz le me din mi be ni



Se ni yıl lar dan be ri gör me dim pen ce rem de Bu



yaz ne den hiç çi çek aç ma dın ha nım e li



Bu yaz bir de fa bay gın kok ma dın ha nım e li



O ya gi bi çi çe ğin ge lin te li dal la rın

-2-
"Hanımeli" - devamı

S A Z

Sa lı nıp sü zü le rek dö kü lü yor kol la rın

Sa na bir şey mi ol du yok sa ba na mı na zın

S A Z

Bu yaz ne den hiç çi çek aç ma dın ha nım e li

Bu yaz bir de fa bay gın kok ma dın ha nım e

1 2 (SON)

li (SAZ .../.....) li (SAZ .../.....)

Dr.Senra Özgün

Sen her zaman penceremde çiçek olur açardın
Seni çılgın serseri özlemedin mi beni
Seni yıllardan beri görmedim penceremde
Bu yaz neden hiç çiçek açmadın hanımeli
Bu yaz bir defa baygın kokmadın hanımeli

Oya gibi çiçeğin gelin teli dalların
Salınıp süzülerek dökülüyor kolların
Sana bir şey mi oldu yoksa bana mı nazın
Bu yaz neden hiç çiçek açmadın hanımeli
Bu yaz bir defa baygın kokmadın hanımeli