

RAST ŞARKI

"Gönümü engin bakışlı gözlerindir bağlayan"

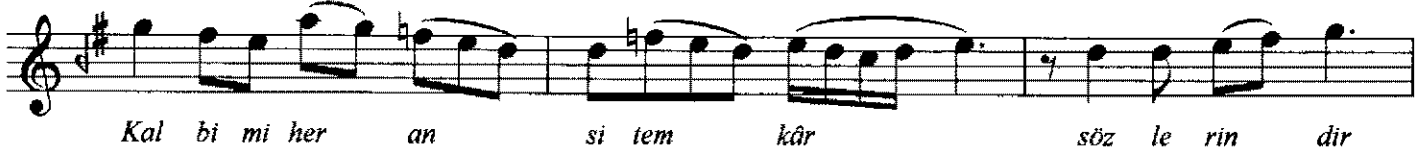
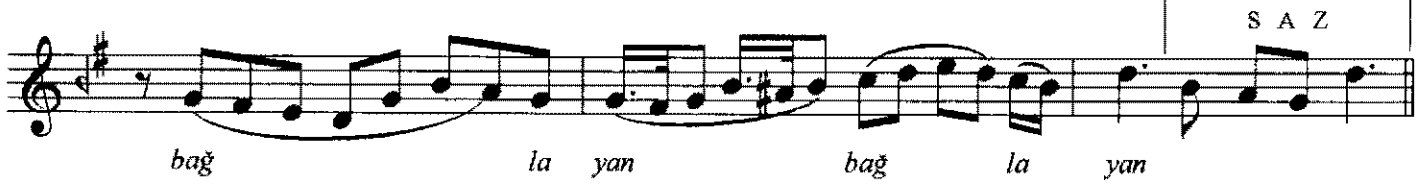
Beste: Alâeddin YAVAŞÇA

Güfte: Reşat ÖZPİRİNÇÇİ

Beste tar.: 11. Eylül. 2002 - Bodrum

Usul: Aksak

♩ = 88



"Gönlümü engin bakışlı gözlerindir bağlayan" - devamı

Has re tin le ey ve fâ sız göz le rim dir
ağ la yan ağ la yan
En hü zün lü bes te ler de söz le rim dir
çağ la yan çağ la yan
En hü zün lü bes te ler de söz le rim dir
çağ la yan çağ la yan

(SON)

Dr.Semra Özgün
01.11.2002

Gönlümü engin bakışlı gözlerindir bağlayan
Kalbimi her an sitemkâr sözlerindir dağlayan
Hasretinle ey vefâsız gözlerimdir ağlayan
En hüzünlü besteler de sözlerimdir çağlayan