

RAST ŞARKI  
-VAKTIYLE ŞU YOLLARDA-

MÜZİK: ALÂEDDİN YAVAŞÇA  
SÖZ : RAHMİ DUMAN

USULÜ: DÜYEK-SEMAİ

VAKTIYLE ŞU YOL LAR DA GÖ NÜLSEV Gİ Yİ TAT  
TI GÖ NÜLSEV Gİ Yİ TAT  
TI  
YIL LARCA ŞUÇANLIK BE Nİ BAĞ RIN DA YA  
ŞAT TI BE Nİ BAĞ RIN DA YA  
SAT TI  
SAT TI  
SAT TI  
A HÜ Gİ Bİ BİR SEV Gİ Lİ



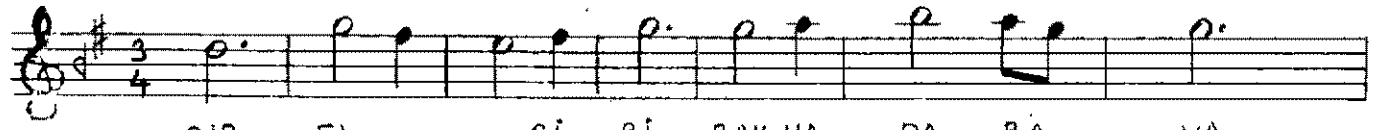
A4 RIL MAZ E ŞİM Dİ



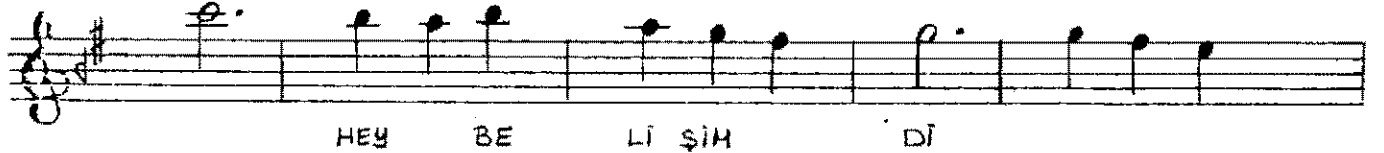
A4 RIL MAZ E ŞİM Dİ



A4 RIL MAZ E ŞİM Dİ



BİR EL Gİ Bİ BAK HA DA BA NA



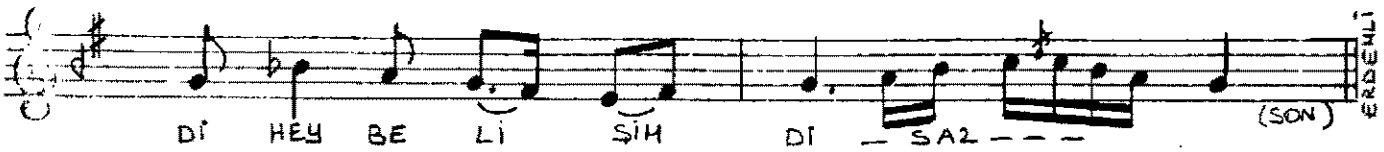
HEY BE Lİ ŞİM Dİ



BİR EL Gİ Bİ BAK HA DA BA NA



AH HEY BE Lİ ŞİM



Dİ HEY BE Lİ ŞİM Dİ SAZ (SON) ERDEM Lİ

VAKTIYLE ŞU YOLLARDA GÖNÜL SEVGİYİ TATDI  
YILLARCA ŞU ÇAMLIK BENİ BAĞRINDA YAŞATTI  
AHÜ GİBİ BİR SEVGİLİ AYRILMAZ EŞİMDİ  
BİR EL GİBİ BAKMADA BANA HEYBELİ ŞİMDİ