

SABÂ ŞARKI

"Gülsüz bahar"

Beste: Alâeddin YAVAŞÇA
Güfte: Reşat ÖZPİRİNÇİ

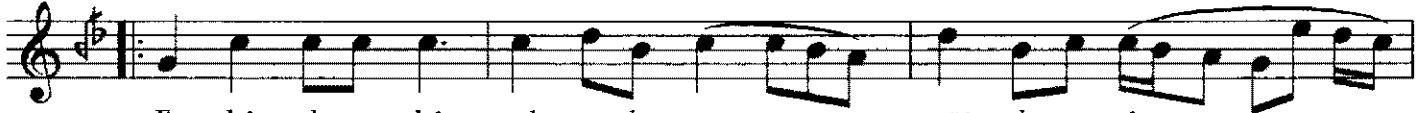
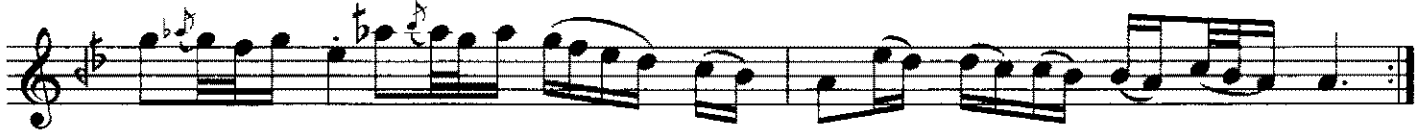
Beste tar.: 12.Eylül.2002-Bodrum

Usûl: Aksak

♩=88



ARANAĞMESİ



Ey bâ di sa bâ yok mu ba na müj de o yâr

S A Z



dan müj de o yâr dan



Bir bû yi ve fâ yok mu sa bâ söy le ni gâr



dan söy le ni gâr dan (SAZ)



Hic rân do lu yor gön lü me gül süz bu ba har



dan bu ba har dan



Hic rân do lu yor gön lü me gül süz bu ba har



dan bu ba har dan

S A Z

Karar dolabı

Dr.Semra Özgün
31.10.2002

Ey bâd-ı sabâ yok mu bana müjde o yârdan
Bir bûy-i vefâ yok mu sabâ söyle nigârdan
Hicran doluyor gönlüme gülsüz bu bahardan
Bir bûy-i vefâ yok mu sabâ söyle nigârdan