

Yürük Sema'i
(P:116)

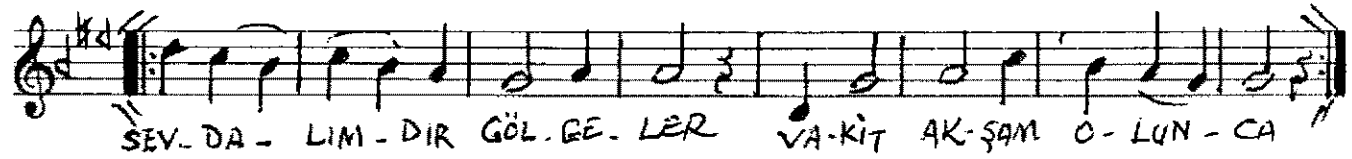
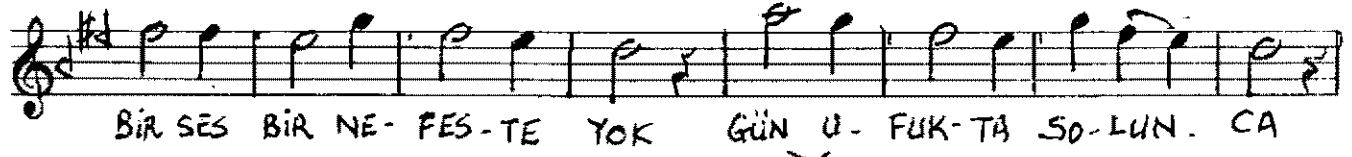
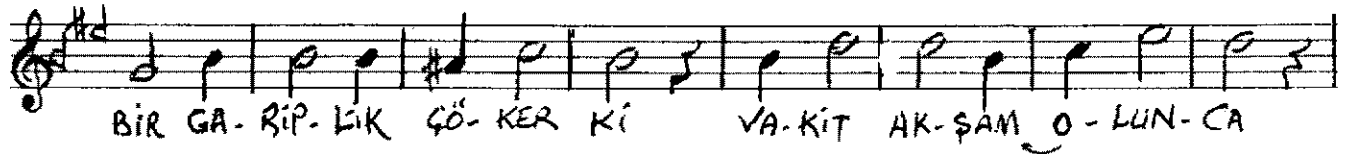
SAZKÂR ŞARKI

Beste: ALAEDDİN YAVAŞÇA

Güfte: HASAN DRAŞEN



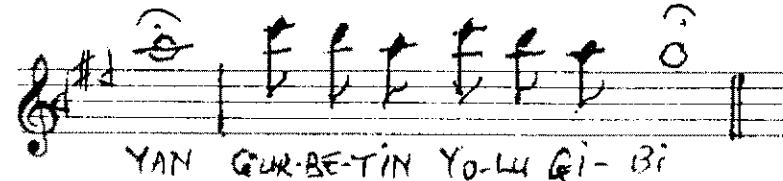
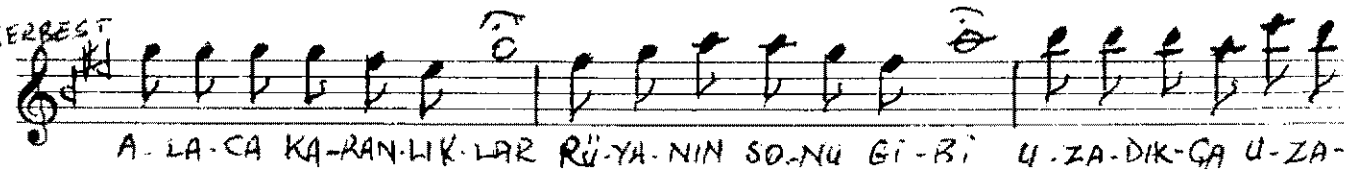
LİVİRTÜR



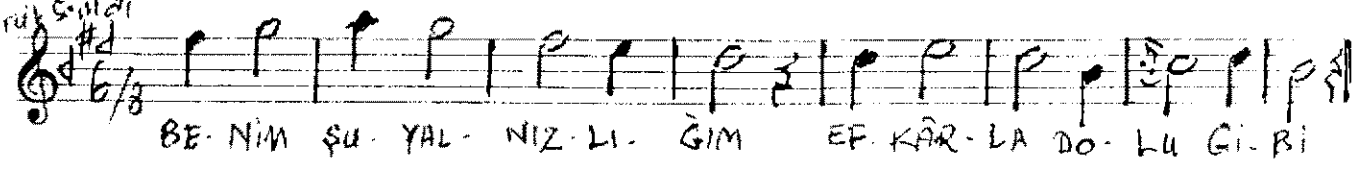
SAZ PARTİSİ



SERBEST



Yürük Sema'i



SAZKÂR ŞARKININ DEVAMI

AK-ŞAM- LA- RIN ES-RA- RI BİR ÖM- RÜN SO-
NU Gİ- Bİ // SON
Beste Tarihi: 25/11/1948
MAĞKA-KONKAVATKAN

Bir gariplik çöker ki vakit akşam olunca
Bir ses bir nefes te yok gün ufukta solunca
~~Sevdalındır gölgeler vakit akşam olunca~~

XXXX

Alaca karanlıklar rüyânın sonu gibi
~~Uzadıkça uzayan gurbetin yolu gibi~~
Benim şu yalnızlığım efkârla dolu gib
Akşamların esrârı bir ömrün sonu gibi