

ŞED'ARABAN ŞARKI

"Gözü dünya mı görür aşkı didar olanın"

Beste: Alâeddin YAVAŞÇA

Güfte: Osman ŞEMS Hızr.

(Bes. tar.: 25.07.2003 - Bodrum)

Usûl: Aksak

♩=88



GİRİŞ SAZI



Gö zü dün yâ mı gö rür â şı kı di dar



o la nın (SAZ.../.....) o la nın (SAZ.../.....)



Dil be ri sen gi bi bir mâ hu di lâ zar



o la nın Dil be ri sen



gi bi bir mâ hu di lâ zar o la nın



Yü ce dir rüt be si mihr rin



le he vâ dar o la nın

.J2

"Gözü dünya mı görür aşıkı didar olanın" devamı



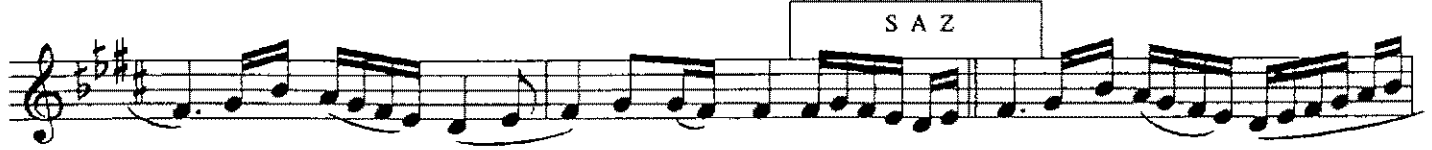
Yü ce dir rüt be si mih rin



le he vá dar o la nın



A ya ğı yer mi ba sar zül



fü ne ber dâr o la nın A ya ğı yer



mi ba sar zül fü ne ber dâr o la nın

Dr. Semra Özgün
04.09.2003

Gözü dünyâ mı görür aşıkı didar olanın
Dilberi - sen - gibi - bir mâh-ı dilâzâr olanın
Yücedir rütbesi mihrinle hevâdar olanın
Ayağı yer ' mi basar zülfüne berdâr olanın