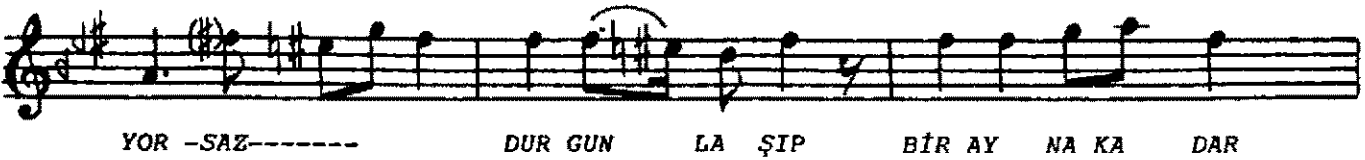
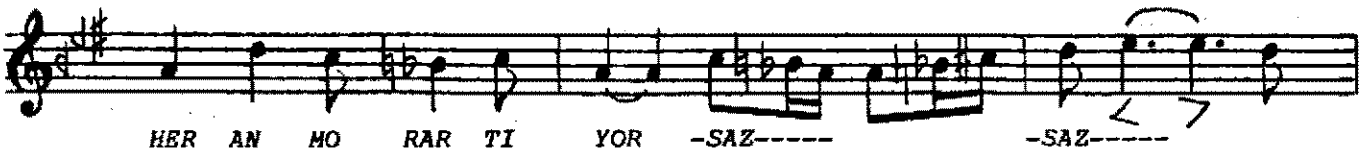


SEGÂH ŞARKI
-İSTİNYE KÖRFEZİNDE BU AKŞAM GARİPLİĞİ-

♩=104

USÜLÜ: SOFYAN

MÜZİK: DR. ALÂEDDİN YAVAŞÇA
SÖZ : YAHYA KEMAL BEYATLI





PAR LI YAN SU DA -SAZ-----



-SAZ-----



DÜN YA GÜ ZEL GÖ RÜN DÜ RB SİM LEŞ MİŞ



UY KU DA -SAZ-----



< > p.

p.p

BİN LER CE LÂ LE



SER Pİ LİR YÜZ LER CE BAH ÇE DEN



RİK KAT LE YA VAŞ YA VAŞ VE YER YER -SAZ-----



-SAZ-----

SES SİZ LİK



-SAZ-----

DÂ İ MA İ LER LER



-SAZ-----