

ŞEHNAZ ŞARKI

"Çelişkili ruh"

Beste: Alâeddin YAVAŞÇA

Güfte: Ayten YAVAŞÇA

Beste tar.: 7 Eylül 2002 - Bodrum

Usûl: Semâî

♩ = 120



ARANAĞME



Yal nız lı ğın gir dâ bın da se ni a rı yo



rum Ya nım da ol san da yal nız lı ğı



yal nız lı ğı a rı yo rum Bu gö nül le bir baş ka



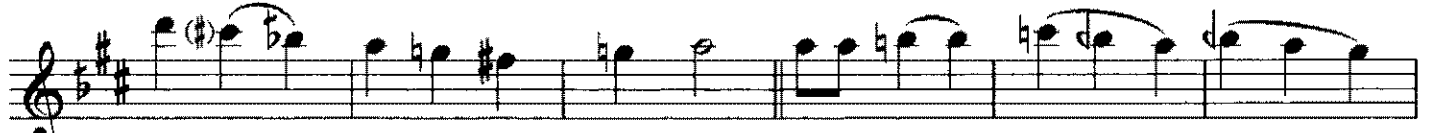
li man mı li man mı a rı yo rum Ya nım da ol



san da sen siz li ği sen siz li ği sen siz li ği a rı yo rum



Ne den bu çe liş ki ler i çin de



i çin de ya şı yo rum Bu gö nül baş ka



bir li man is te mez bi li yo rum

-2-
"Çelişkili ruh" -devamı

Da i ma ne fe si ni duy mak duy mak
is ti yo rum Son su za dek se nin le se nin le
ya şa mak se nin le ya şa mak is ti yo rum İ na ki sev di
ğim se ni pek çok çok se vi yo rum (SON)
Dr.S.Özgun

*Yalnızlığın girdâbında seni arıyorum
Yanımda olsan da yalnızlığı arıyorum
Bu gönülle bir başka liman mı arıyorum
Yanımda olsan da sensizliği arıyorum*

*Neden bu çelişkiler içinde yaşıyorum
Bu gönül başka bir liman istemez biliyorum
Daima nefesini duymak istiyorum
Sonsuza dek seninle yaşamak istiyorum*

İnan ki sevdiğim seni pek çok seviyorum