

SÛZİDİL ŞARKI

Usûl: Curcuna

"Canımsın sen , ruhumsun sen , benimsin"

Beste: Alüeddin YAVAŞÇA

Güfte: Ayten YAVAŞÇA

(Beste tar.: 16.02.2004 - Vişnezâde)

♩ = 140



GİRİŞ SAZI



CA NİM SİN SEN RU HUM SUN SEN BE NİM SİN



(SAZ.../.....)



CA NİM SİN SEN RU HUM SUN SEN BE NİM SİN



(SAZ.../.....)



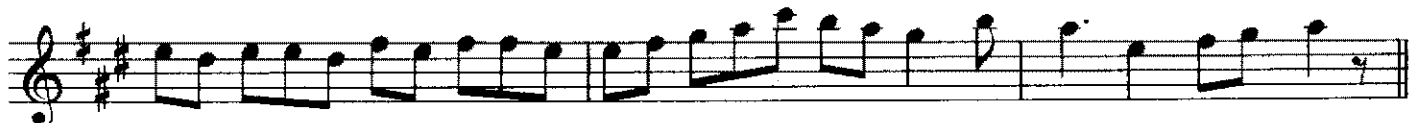
HA YAT TAY SAM BU SEN DEN DİR Bİ LİR SİN



(ARA SAZI.../.....)



HA YAT TAY SAM BU SEN DEN DİR Bİ LİR SİN

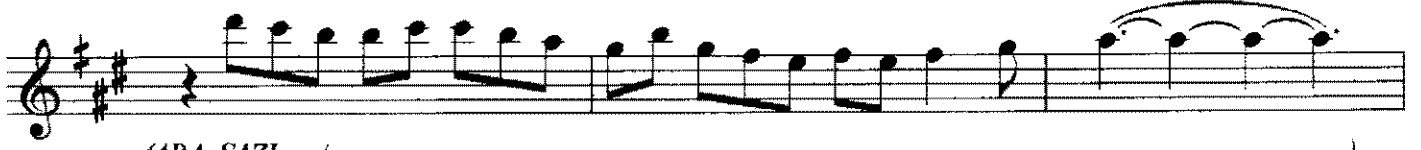


(MEYAN AÇIŞ SAZI.../.....)

"Canımsın sen , ruhumsun sen , benımsın " devamı



I ŞIK SIN GÜN BE GÜN SEV GİN LE DOL DUM



(ARA SAZI/.....)



I ŞIK SIN GÜN BE GÜN SEV GİN LE DOL DUM



(ARA SAZI.....)



GÖ NÜL BAH ÇEM DE A ÇAN SON Çİ ÇEK SİN



GÖ NÜL BAH ÇEM DE A ÇAN SON Çİ ÇEK SİN

Dr.Semra Özgün
Şubat-2004

(Sevgililer günü için)

CANIMSIN SEN , RUHUMSUN SEN , BENİMSİN ,
HAYATTAYSAM BU SENDENDİR BİLİRSİN ,
IŞIKSIN GÜN BE GÜN SEVGİNLE DOLDUM ,
GÖNÜL BAHÇEMDE AÇAN SON ÇİÇEKSİN .

(14.Şubat.2004)