

SÛZ'NÂK ŞARKI

"Gel şu üstü küllenmiş ateşe bir nefes ver"

Beste: Alâeddin YAVAŞÇA
Güfte: Yılmaz KARAKOYUNLU

Beste tar.: 17 Temmuz 2002-Bodrum

Usûl: Curcuna

♩ = 120



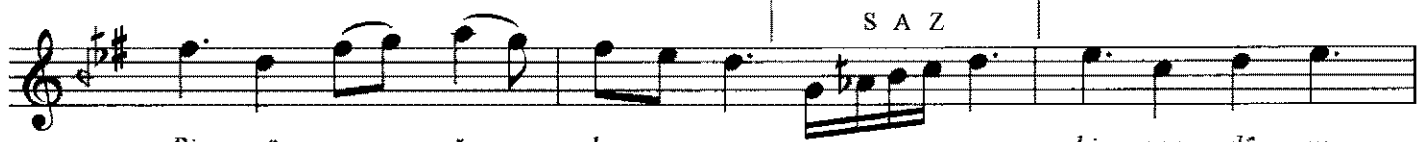
GİRİŞ SAZI



Gel şu üs tü kül len miş a te şe bir ne fes ver



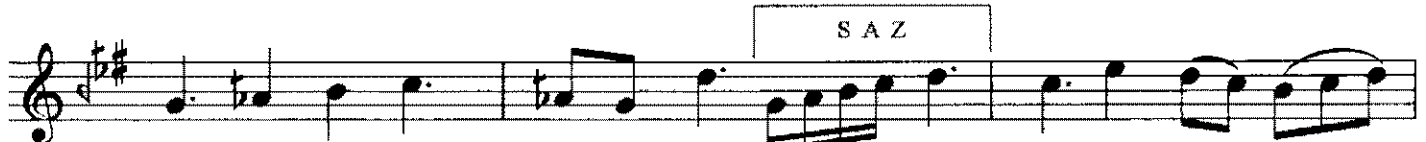
(S A Z)



Bir yü re ğe he ye can bir sev dâ ya



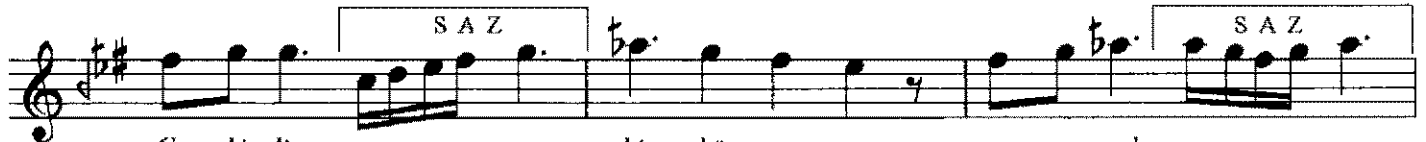
he ves ver



Bir yü re ğe he ye can bir sev dâ ya



he ves ver



Çe ki lip bir kö şe ye ya şa mak



uy gun de ğil

"Gel şu üstü küllenmiş ateşe bir nefes ver" - devamı

Çe ki lip bir köşe ye ya şa mak
uy gun de ğil
Ba ğır bü tün gü cün le tâ u zak dan
bir ses ver
Ba ğır bü tün gü cün le tâ u zak dan bir ses ver

(SON)
S. Özgün

Gel şu üstü küllenmiş ateşe bir nefes ver
Bir yüreğe heyecan , bir sevdâya heves ver
Çekilip bir köşeye yaşamak uygun değil
Bağır bütün gücünle tâ uzaktan bir ses ver