

UŞŞAK ŞARKI

"Kapandı kapısı gönlümün

Güfte: Ayten YAVAŞÇA
Beste: Alâeddin YAVAŞÇA
(Beste tar.: 29.01.2004 -
Konservatuar)

Usûl: Aksak-Düyek
(Değişmeli)



GİRİŞ SAZI



KA PAN DI KA PI SI GÖN

LÜ MÜN

GE LEN SON BA HA

S A Z



RİN

HÜZ NÜY

LE

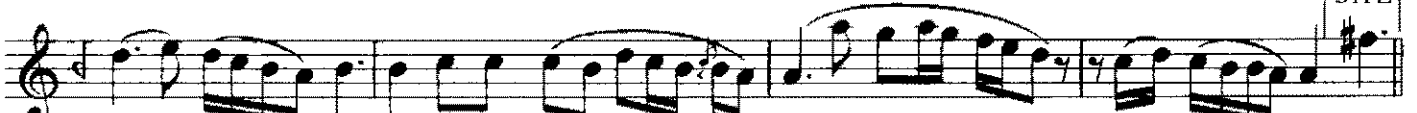


İ ÇİM DE Kİ YAN

GIN

SÖN

MÜ



YOR AŞ KIN A TE ŞİY

LE

KÜ LÜY LE

SAZ



SÖN DÜ

NEŞ E Sİ DE

GÖN LÜ MÜN

S A Z



SOL DU REN Gİ Bİ LE

YÜ ZÜ MÜN



U NUT TUGÜL ME Yİ

GÖZ LE RİM

HAS RET A TE ŞİY

"Kapandı kapısı gönlümün" devamı

LE KÜ LÜY LE

ÇÖ ZÜL MEZ Çİ LE Sİ GÖN LÜ MÜN BAH ÇE LER DE A

ÇAN GÜ LÜY LE GÜ LÜY LE

SAY MAK LA BİT MEZ Kİ DERT LE RİM AŞ KİN A TE ŞİY LE KÜ LÜY LE

SAY MAK LA BİT MEZ Kİ DERT LE RİM AŞ KİN A TE ŞİY LE KÜ LÜY LE SON

Dr.Semra Özgün
Ocak-2004

*Kapandı kapısı gönlümün
Gelen sonbaharın hüznüyle
İçimdeki yangın sönmüyor
Aşkın ateşiyle , külüyle*

*Soldu neş'esti de gönlümün
Soldu rengi bile yüzümün
Unuttu gülmeyi gözlerim
Hasret ateşiyle, külüyle*

*Çözülmez çilesi gönlümün
Bahçelerde açan gülüyle
Saymakla bitmez derterim
Aşkın ateşiyle , külüyle*