

AKSAK SEMÂİ

NIHÂVEND AĞIR SEMÂİ

SÜRE : 4', 28"

Gördüm yine bir gonce..i nâdîde..edâyi,

♩ = 108



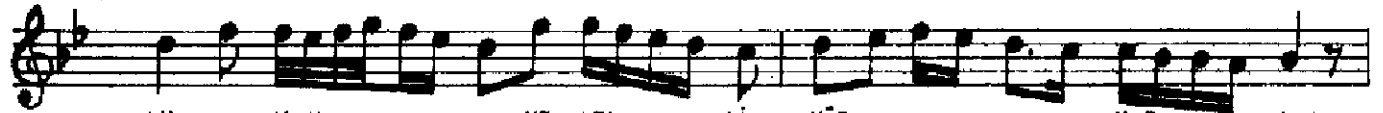
1. GÖR - DÜM YI - NE BİR GON - CE - İ NÂ -
2. KİL - MIŞ TU - RA - ZÜL - FÜ - NE DİL -
4. SEY - DİM Ö GÜ - Lİ Â - Lİ HE - ZÂR



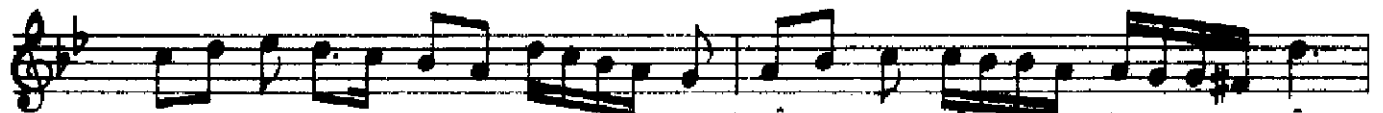
1. Dİ - DE E - DÂ - YI A - MAN EY
2. BES - TE E - DÂ - YI
4. S - VE NÜ - MÂ - YI



CA - NİM YE LE LEL LEL LE LEL Lİ

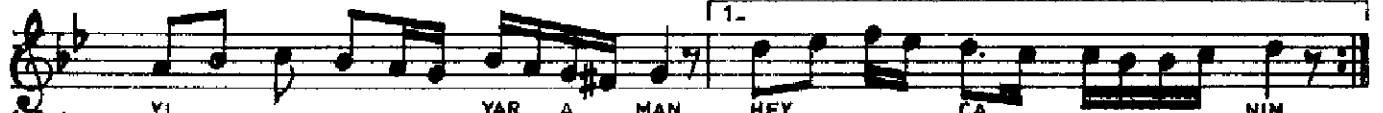


AH A - MAN YE LEL Lİ YÂR YAR A - MAN



YE LE LE LEL LE Lİ VAY

1. NÂ - Dİ - DE E - DÂ -
2. DİL - BES - TE E - DÂ -
3. MÂ - NEN - DE - İ - BÜL -
4. İŞ - VE NÜ - MÂ -



1. Yİ BÜL YAR A - MAN HEY CA - NİM



HEY CA - NİM ZAN - NET - ME TE - Hİ



NA - LE - Mİ MÂ - NEN - DE - İ BÜL -



BÜL A - MAN EY

M. Uysal

1. GÖRDÜM YİNE BİR GONCE..İ NÂDİDE..EDÂYI,
2. KILMIŞ TURA..İ ZÜLFÜNE DİL..BESTE EDÂYI,
3. ZANN ETME TEHİ NALEMİ MÂNENDE..İ BÜLBÜL,
4. SEVDİM Ö GÜL..İ ÂL..İ HEZÂR İŞVE..NUMAYI.

VEZNI : Mev'ülü mefâilü mefâilü faülün