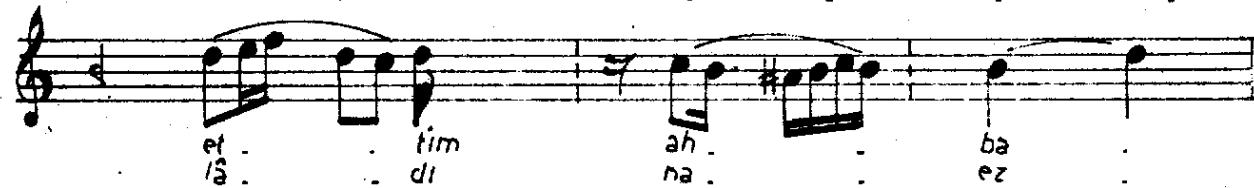


BEYÂTÎ
(ilâhî)

EV SAT

EYYÛBÎ ALÎ RIZA



ça . ri . ya . ri .
ba . sa . fa .
Ben . de . i . Â .
li . A . bâ . yım
her . ne . der . ler
se . şe . hâ . Y.Ömürlü

Âlem-i ervâhta oldum ehl-i beyte has gedâ
Ol zamandan ettim ahbâb-ı Resûl'e iktidâ
Başımın ser-tâcı olsun çâr-ı yâr-ı bâ-safâ
Bende-i Âl-i Abâyım her ne derlerse şehâ
Âline evlâdına ezvâcına cânım fedâ