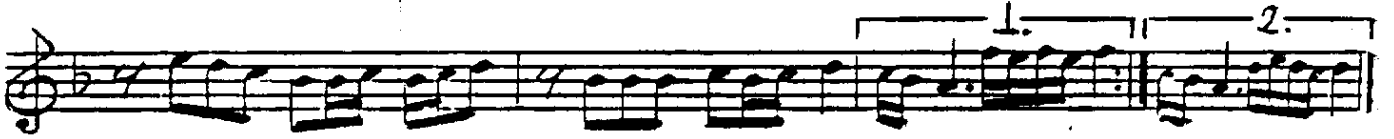
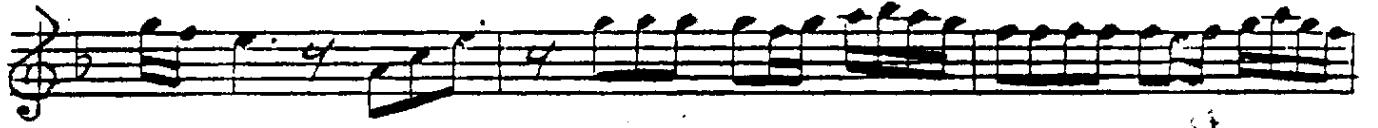


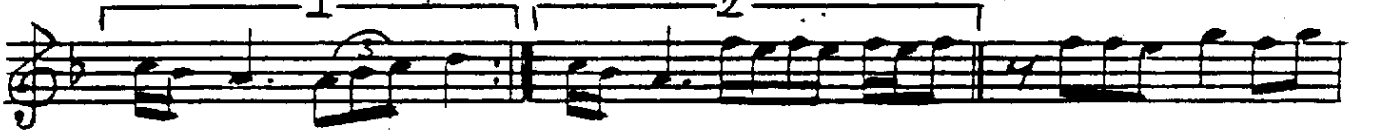
DÜYEK
(♩ = 140)

A C E M K Ü R D İ Ş A R K I
(Gurbete yolcuyum)

TOKER
Söz: SEVİM
Beste: ARİF SAMİ TOKER



Ağ la sam fay da sı YOK (Saz.....) Gülşen gü le... mi
E lemler le do lu yum Kederler sen.. den



yo rum (Saz.....) yo rum (Saz.....) İ nan es ki sı
ge lir ge lir Aşk ı mı yi tir



ka dar (saz..) .. Se ni se ve mi yo rum (Saz.....)
mi şim " " " " " "



Gur be te yol cu yum (Saz.....) Gur be te yol



cu yum (Saz.....) Ah..... Ah.....



Dö ne mem ar tık sa na (Saz.....) sa na E.B.

(1)

Ağ lasam faydası yok
Gülsem güleliyorum
İnan eekini kadar
Seni sevemiyorum

Gurbete yolcuyum
Dönemem artık sana

(2)

Elemlerle doluyum
Kederler senden gelir
Aşkımı yitirmişim
Seni sevemiyorum

N a k a r a t

(3)

Umitlerimi kırdın
Hayallerimi yaktın
Bana geri döngün de
Seni sevemiyorum

N a k a r a t