

DEM KÜRDİ ŞARKI

Usûlü: DÜYEK

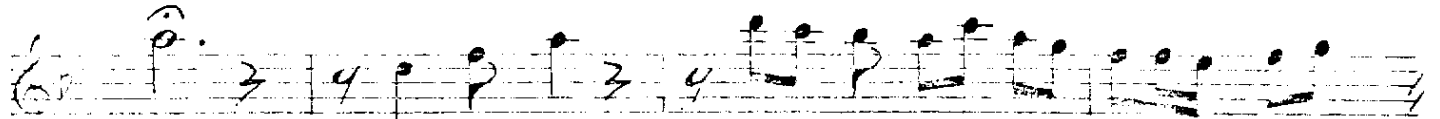
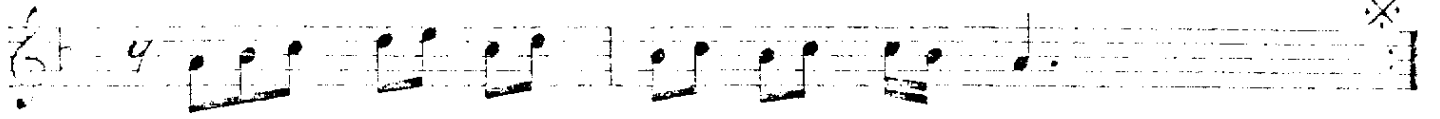
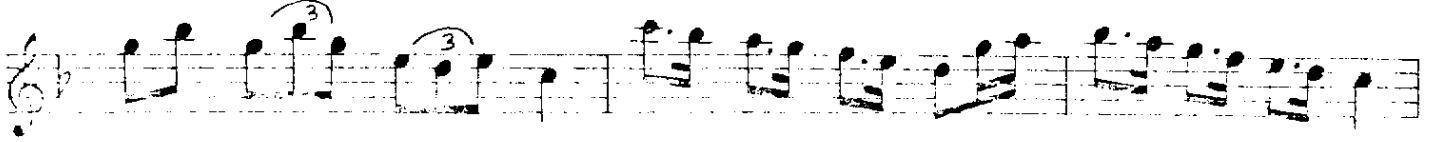
(Gerçi ben şimdi Boğaz'dan uzağım)

Müzik: Arif Sami TOKER  
Söz : Hikmet Şinasi ÜNOL

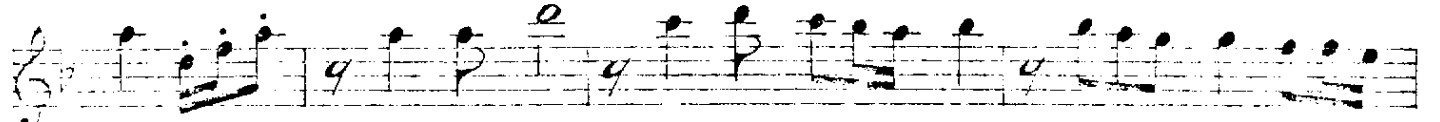
(♩ = 180)



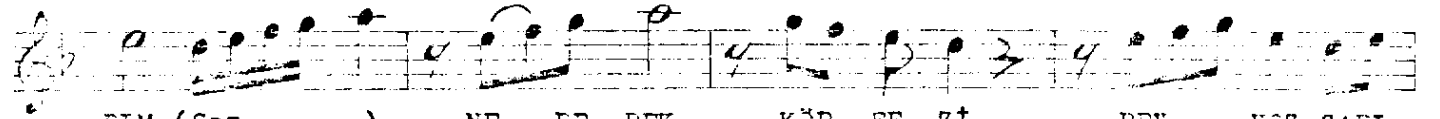
(GİRİŞ SAZI .....)



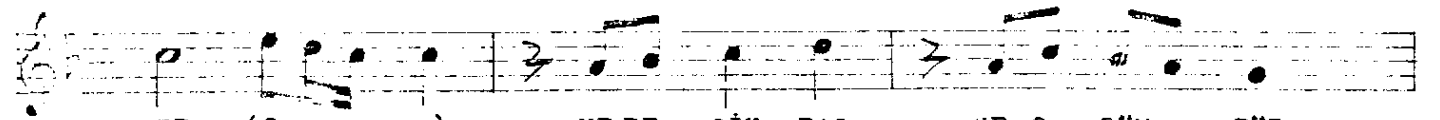
AH GER Çİ BEN ŞİM Dİ BOĞAZ ... DAN .. U ZA



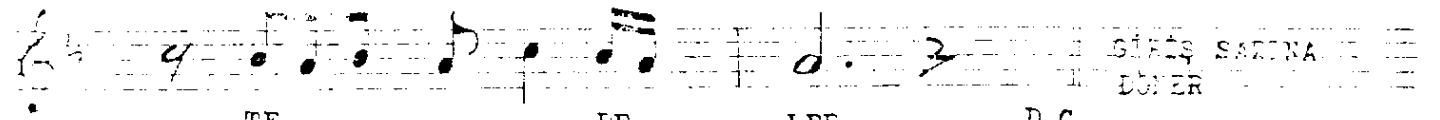
ŞİM (Saz ..) BİR ZA MAN BÜY LE CE ..... HAS .. RET YA ŞA



BİM (Saz ..... ) NE BE BEK KÖR FE Zİ BEY .. KÖZ SAFİ

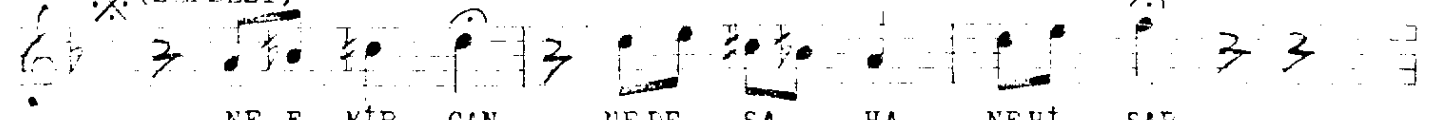


YER (Saz ..... ) NE BE ŞİK TAŞ NE O ZÜM RÜT



TE ..... PE LER D.C.

\*(SEFEEST)



NE E MİR GAN NE DE ŞA HA NE Hİ SAR



NE O SEV DA LI GÜ ZEL ÇAM LICA LAR O FE CİR LER

./..

ACEMKÜRDİ ŞARKI (Devamı)

Ârif Sâmî TOKER

O DO ĞAN AY NERE DE HAN Gİ SIRT LAR DAN U ZAN MAK  
 TAYE RE ŞİM Dİ AR TIK NİCE MEH TA BABA DEL  
 BİR HA YAL A LE Mİ GÜN... LÜM.. DE E  
 MEL (Saz ..... ) (SERBEST) TEK TE SEL Lİ BO ĞA ZIN FEN  
 GİNE EŞ GÜZ LE RİN DİR BA NA GUR.. BET TE .....  
 SON.  
 ..... GÜ NEŞ E.B.

GERÇİ BEN ŞİMDİ BOĞAZDAN UZAĞIM  
 BİR ZAMAN BÖYLECE HASRET YAŞARIM  
 NE ERBEK KÖRFEŞİ, NENEKÖZ SAKIYER  
 NE PEŞİNTAŞ, NE O ZUMRÜT TEPELER

NE EMİRGÂN, NE DE ŞÂHANE HİSAR  
 NE O SEVLİALİ GÜZEL ÇANLICALAR  
 O HECİRLER, O DOĞAN AY NEREDE  
 HANGİ SIRT LARDAN UZANMAKTA YERE

ŞİMDİ ARTIK NİCE MEHTÂEA BEDEL  
 BİR HAYÂL ÂLEMİ GÜNLÜMLE EMEL  
 TEK TESELLİ BOĞAZIN PENGİNE EŞ  
 GÖZLERİNDİR BANA GÜLBETTE GÜLEŞ

(Hikmet Şinâsi ÜNLÜ)