

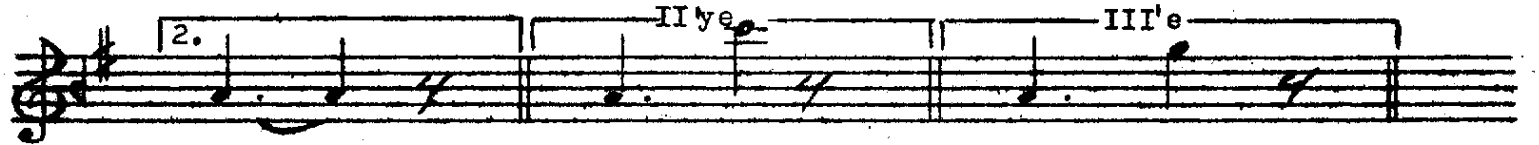
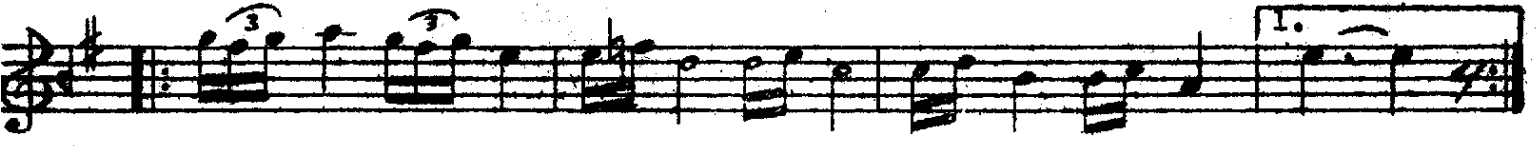
YURUK SEMAI
(♩=132)

H Ü S E Y N İ
(TASAVVUFİ SESLENİŞ)

Söz: ZİYA POLAT
Beste: A. SAMİ TOKER



(ARANAĞME



MEC NU NUN GEZ Dİ Ğİ ÇÖ LÜ ÇÖ LÜ BA NA SOR



GAM Çİ ÇE Ğİ A ÇAN GÜL LER GÜL LER NER DE DİR



DOĞ RU YA VA RA ÇAK YO LU YO LU BANA SOR



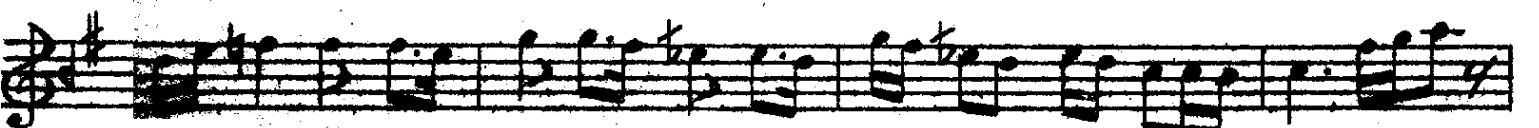
TAN RI YA HU Dİ YEN DİL LER DİL LER NER DE DİR DİR



DÜN YA DA BU LUN MAZ MA LİN MA LİN.. VAR MI DİR --- SAZ ---



SE MA YA ÇE Kİ LEN TE LİN TE LİN VAR MI ... DİR --- SAZ ---



A ĞÜ LEZ ZE TİN DE BA LİN BA LİN VAR MI... DİR --- SAZ ---

./..



SESLENİŞ

MECNUNUN GEZDİĞİ ÇÖLÜ BANA SOR
 GAM ÇİÇEĞİ AÇAN GÜLLER NERDEDİR ?
 DOĞRUYA VARACAK YOLU BANA SOR
 TANRIYA HU DİYEN DİLLER NERDEDİR ?
 DÜNYADA BULUNMAZ MALIN VAR MIDİR ?
 SEMAYA ÇEKİLEN TELİN VAR MIDİR ?
 AĞU LEZZETİNDE BALIN VAR MIDİR ?
 HALİNE ŞÜKREDEN KULLAR NERDEDİR ?
 BEN FAKİR BİR KULUM, GÖRMİYİN HAKİR
 DÜNYADA MALI ÇOK KULLAR NERDEDİR ?
 TANRI HUZURUNDA FAKİRİM FAKİR
 GÖNLÜ ZENGİN OLAN KULLAR NERDEDİR ?

(ZİYA POLAT)