

KARCIĞAR ŞARKI

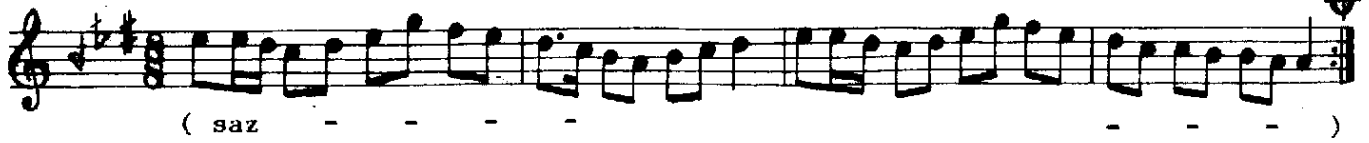
BİR TANBUR NAĞMESİ İNLER

DÜYEK

$\text{♩} = 140$

MÜZİK: ĀRİF SĀMİ TOKER

SÖZ : ŞĀHİN ÇAVULDAK



(saz - - - -)



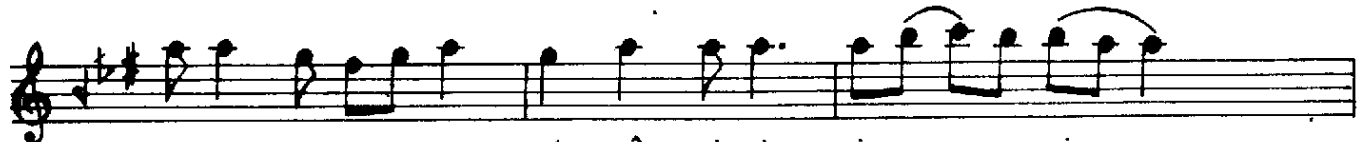
BİR TAN BUR NAĞ ME Sİ İN LER RU HU MA SES



LE NİR HÜZ ZAM SEV GİY LE CO ŞAN GÖ NÜL LER



AŞ KİM DAN HA TI RA KA LAN (saz - - - -)



- - - -) BİR MÛ Sİ Kİ İ PEK SE SİN



RAST LA CO ŞAN BİR BES TE SİN UŞ ŞAK Gİ Bİ



CİL VE LE RİN DİL BAZ LİK SA NA YA RA ŞAN D.C.



NAĞ ME NAĞ ME DÖ KÜ LÜR SÜN GÖ NÜL LE RE

SÜ ZÜ LÜR SÜN İN Cİ Gİ Bİ Dİ Zİ LİR SİN

DİL BAZ LİK SA NA YA RA ŞAN (saz - - - -

- - -) YÜ CE LER DEN E SEN YEL SİN

GÖ NÜL LE RE A KAN SEL SİN GÖ NÜL BAŞ KA

Kİ Mİ SEV SİN DİL BAZ LİK SA NA YA RA ŞAN (SON)

BİR TANBUR NAĞMESİ İNLER
 RUHUMA SESLENİR HÜZZAM
 SEVGİYLE COŞAN GÖNÜLLER
 AŞKIMDAN HÂTİRA KALAN

BİR MUSİKİ İPEK SESİN
 RASTLA COŞAN BİR BESTESİN
 UŞŞAK GİBİ CİLVELERİN
 DİLBAZLIK SANA YARAŞAN

NAĞME NAĞME DÖKÜLÜRSÜN
 GÖNÜLLERE SÜZÜLÜRSÜN
 İNCİ GİBİ DİZİLİRSİN
 DİLBAZLIK SANA YARAŞAN

YÜCELERDEN ESEN YELSİN
 GÖNÜLLERE AKAN SELSİN
 GÖNÜL BAŞKA KİMİ SEVSİN
 DİLBAZLIK SANA YARAŞAN

ŞAHİN ÇAVULDAK