

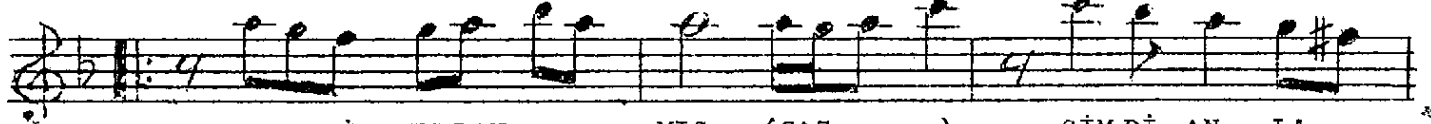
(DEĞİŞMELİ
(DÜYEK - SEMAİ)
(♩ = 130)

MUHAYYERKÜRDİ ŞARKI
(Aşkın bir yalanmış şimdi anladım)

Söz: TERCAN TURAN
Beste: ARIF SAMİ TOKER



(GİRİŞ SAZI



AŞKINBİR YA LAN MIŞ (SAZ.....) ŞİMDİ AN LA



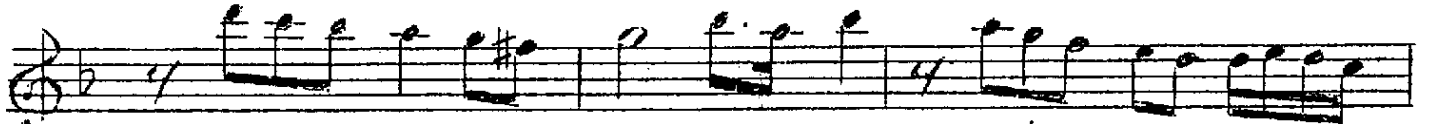
DİM..... ŞİMDİ AN LA..... DİM (SAZ.....)



(ARA SAZI



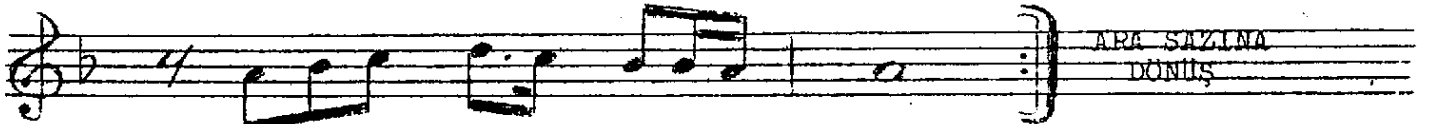
BASA
DÖNÜLECEK



YA LAN.. MIŞ GÜ LÜ ŞÜN HEP İÇ.. TEN SAN....



DİM..... YA LAN.. MIŞ GÜ LÜ ŞÜN



HEP İÇ.. TEN SAN.... DİM

ARA SAZINA
DÖNÜŞ

./..

SEMAİ

(♩ = 150)



(♩ = 130)



(SON)

YALAN

AŞKIN BİR YALANMIŞ ŞİMDİ ANLADIM
 YALANMIŞ GÜLÜŞÜN HEP İÇTEN SANDIM
 YILLARCA BOŞ YERE ALDANIP KANDIM
 YALANMIŞ GÜLÜŞÜN HEP İÇTEN SANDIM

(TERCAN TURAN)