

Düyek

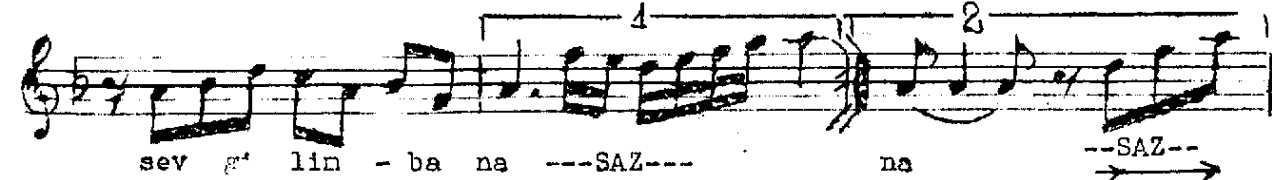
96-

Muharrem
ACEMKÜRDİ ŞARKI

Deste ve Güfte

A. Sani Toker

(Aranânesi)



Acenkürdf şarkının devamı

(Tempo) Saz

(Baş, Himmî güfkye denilcektir)

(SERDEST)

Ah göz le ri bah tın gi bi ka ra

sev.....

sev..... gi li

tr...

Kal bin ah la - do lu yor

sen..... gi deli

Saz

Ey sevgili hasretin sana
Yıllardır arkadaş ızdırıp bana
Güzel başını kalbine yaslasana
Hayat sensiz azaptır sevgilin bana.

Gel sevgilin nazlı dilberin
Bahtının yıldızı canın güzelin
Senin yoluna dile can vereyim
Hayat sensiz azaptır bağilin bana

Ah gözleri bahtın gibi kara sevgili
Kalbin ahla doluyor sen gideli
Senin yoluna canımı verdim vereli
Hayat sensiz azaptır sevgilin bana.