

Usûlü: NİMSOFYAN

NİHAVEND ŞAERKİ

(Sular gibi akıyor güzelliğin içime)

Beste:

Arif Sami TOKER

(♩ = 120)



(GİRİŞ SAZI .....



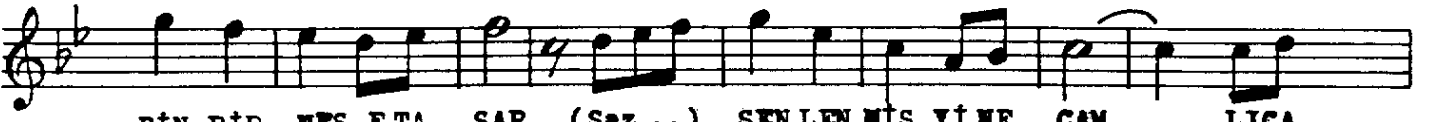
SU LAR Gİ Bİ A KI YOR GÜ ZEL Lİ ĞİN İ Çİ ME ADA



LAR ..... ADA LAR ..... A DA LAR ... ADA LAR



(Saz .....



BİN BİR NEŞ ETA ŞAR (Saz ..) ŞEN LEN MİŞ Yİ NE ÇAM LICA



LAR ..... A DA LAR A DA LAR MO DA LAR

(SON)



(Saz .....



A ŞIK LAR LA DO LU CEN NET BAH ÇE Sİ DİR ADA



LAR A DA LAR A DA LAR ..... A DA LAR

♩

E.B.

SULAR GİBİ AKIYOR GÜZELLİĞİN İÇİME ADALAR  
BİN BİR NEŞ'E TAŞAR ŞENLENMİŞ YİNE ÇAMLICALAR  
AŞIKLARLA DOLU CENNET BAHÇESİDİR ADALAR  
BİN BİR NEŞ'E TAŞAR ŞENLENMİŞ YİNE ÇAMLICALAR