

R A S T Ş A R K I

MÜzik:Ârif Sâmi TOKER
Söz :Sevim TOKER

Usûlü:DÜYEK

(Şu meçhul âleme bir durak kaldı)



(GİRİŞ SAZI



ŞU MEÇ HUL A LE ME BİR DÜ RAK KAL DI (Saz)



KEN Dİ Mİ BOŞ LUK TA SANAR Gİ Bİ YİM (Saz)



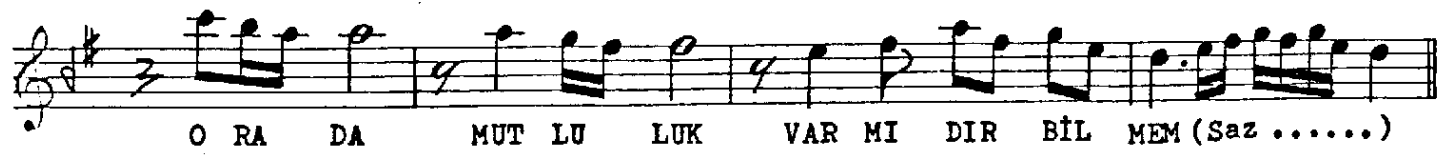
ES Kİ SEV DA LAR DAN BİR HAYAL KAL DI (Saz)



ES Kİ GÜN LERİ Mİ (Saz) A RAR Gİ Bİ YİM (Saz)



UF KUM DA AÇIL DI YENİ BİR A LEM (Saz)



O RA DA MUT LU LUK VAR MI DIR BİL MEM (Saz)



O GÜ ZEL GÜN LER DEN BİR HÜ ZÜN KAL DI (Saz)



ES Kİ GÜN LERİ Mİ (Saz) A RAR ... Gİ Bİ YİM (Saz)

ŞU MEÇHUL ÂLEME BİR DURAK KALDI
KENDİMİ BOŞLUKTA SANAR GİBİYİM
ESKİ SEVDALARDAN BİR HAYAL KALDI
ESKİ GÜNLERİMİ ARAR GİBİYİM

UFKUMDA AÇILDI YENİ BİR ÂLEM
ORADA MUTLULUK VAR MIDIR BİLMEM
O GÜZEL GÜNLERDEN BİR HÜZÜN KALDI
ESKİ GÜNLERİMİ ARAR GİBİYİM

E.B.