

SABÂ ŞARKI

Müzik: Ârif Sami TOKER

Usûlü: SOFYAN

(Bâd-ı sabâya sorsunlar)

Söz : Yûnus EMRE

(♩ = 64)



(GİRİŞ SAZI



1- BA DI SA BA YA SOR SUN ... LAR
2- FİKRE DE RİM AK LIM ER MEZ



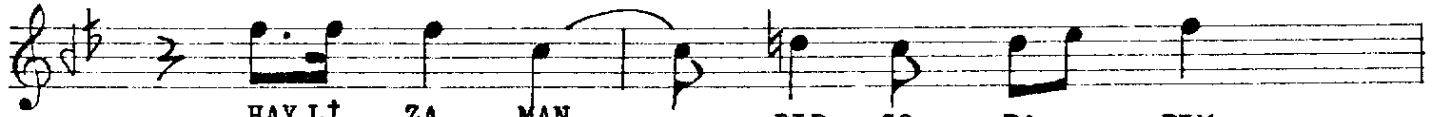
CANAN İL LE Rİ NER DE DİR
YÜREK KAY NAR TA ŞAR DUR MAZ



GÖREN LER HA BER VER... SİN LER
NA ÇAR OL DUM GÜ CÜM YET MEZ



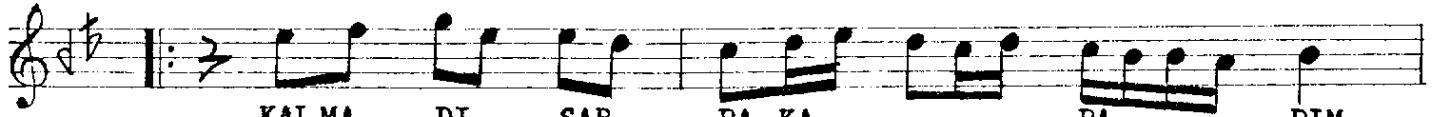
CANAN İL LE Rİ NER DE DİR
" " " " " " " " " "



HAYLİ ZA MAN DİR SO RA RİM
DERVİŞ YU NUS EY DİR A HI



BİR DERT Lİ A ŞİKA RA RİM
A CEP GÖ REM Mİ OL ŞA HI



KALMA DI SAB RA KA RA RİM
SE VER SEN U LU AL LA HI



CANAN İL LE Rİ NER DE DİR D.C.
" " " " " " " " " "

BÂD-I SABÂYA SORSUNLAR
CÂNAN İLLERİ NERDEDİR
GÖRENLER HABER VERSİNLER
CÂNAN İLLERİ NERDEDİR

FİKR-EDERİM AKLIM ERMEZ
YÜREK KAYNAR TAŞAR DURMAZ
NÂÇAR OLDUM GÜCÜM YETMEZ
CÂNAN İLLERİ NERDEDİR

1-

HAYLİ ZAMANDIR SORARIM
BİR DERTLİ ÂŞİK ARARIM
KALMADI SABRA KARARIM
CÂNAN İLLERİ NERDEDİR

2-

DERVİŞ YÛNUS EYDİR ÂHI
ACEP GÖREM Mİ OL ŞAHI
SEVERSEN ULU ALLAHI
CÂNAN İLLERİ NERDEDİR