

UŞŞAK ŞARKI  
DALINDA SOLARKEN AKŞAMIN GÜLÜ

MÜZİK : Ârif Sâmî TOKER  
SÖZ : -

USÛLÜ : Düyek



(SAZ



DA LIN DA SO  
AK ŞAM ÜS TÜ



LAR KEN AK ŞA MIN GÜ LÜ (SAZ  
ÇAT MIŞ MU HAB BET DE MI



DA LIN DA SO LAR KEN AK ŞA MIN GÜ  
AK ŞAM ÜS TÜ ÇAT MIŞ MU HAB BET DE



LÜ (SAZ) U FUK TAN ÇÖ ZÜL MÜŞ  
MI KUR MUŞ TUR E REN LER



GÜ NE ŞİN TÜ LÜ (SAZ) U FUK TAN ÇÖ  
MEC Lİ Sİ CE Mİ KUR MUŞ TUR E



ZÜL MÜŞ GÜ NE ŞİN TÜ LÜ (SAZ)  
REN LER MEC Lİ Sİ CE Mİ

DALINDA SOLARKEN AKŞAMIN GÜLÜ

- 2 -



DİN LER KEN KİR LAR DA YA NIK BÜL BÜ  
BA ŞİM DAN E SER KEN HİC RAN MEL TE



LÜ LER KEN KİR LAR DA  
Mİ BA ŞİM DAN E SER KEN



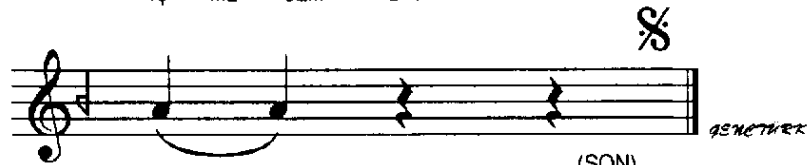
YA NIK BÜL BÜ LÜ (SAZ - - - - -) İÇ ME SEM BİR  
HİC RAN MEL TE Mİ İÇ ME SEM BİR



TÜR LÜ İÇ SEM BİR TÜR LÜ (SAZ - - - - -)  
TÜR LÜ İÇ SEM BİR TÜR LÜ



İÇ ME SEM BİR TÜR LÜ İÇ SEM BİR TÜR  
İÇ ME SEM BİR TÜR LÜ İÇ SEM BİR TÜR



(SON)

LÜ  
LÜ

DALINDA SOLARKEN AKŞAMIN GÜLÜ  
UFUKTAN ÇÖZÜLMÜŞ GÜNEŞİN TULU  
DİNLERKEN KIRLARDA YANIK BÜLBÜLÜ  
İÇMESEM BİR TÜRLÜ İÇSEM BİR TÜRLÜ

AKŞAM ÜSTÜ ÇATMIŞ MUHABBET DEMİ  
KURMUŞTUR ERENLER MECLİS-İ CEMİ  
BAŞIMDAN ESERKEN HİCRAN MELTEMİ  
İÇMESEM BİR TÜRLÜ İÇSEM BİR TÜRLÜ