

DEĞİŞMELİ

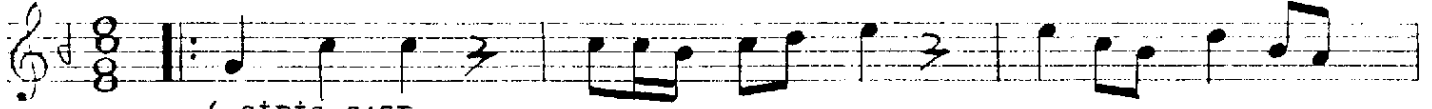
U Ş Ş A K Ş A R K I

(♩ = 160)

(Ey sâkî câmında nedir bu esrâr)

Müzik: ÂRİF SÂMİ TOKER

Söz: DERTLİ



(GİRİŞ SAZI)



EY SÂ KÎ CÂ MIN DA NE DİR BU ES



RAR RAR (SAZ)



KIL DI BİR KAT RE Sİ MES TA NE BE ...



Nİ (Saz) ŞA RA BI LÂ LİN .. DE



NE KEY ... FİYET ... VAR SÖY LE TİR EF..



SA NE EF SÂ NE BE Nİ



(Saz)



Â ŞI KIN ÇOK BE LÂ GE LİR BAŞI NA (Saz)



TA HAM MÜL ... GE REK TİR DÜŞ MAN TAŞI .. NA (Saz ...)

YÜ ZU A LE.. Vİ..... NE..... AŞK A TEŞİ.....

NE..... YAN MAK TA SEY RET... SİN

PER VÂ NE BE..... Nİ

(♩ = 144)

BAK MAZ LAR DERT Lİ YE AL GİN DIR DE YU HA Kİ KAT BAH Rİ NE

DAL GİN DIR DE YU BİR SA ÇI LEY LÂ YA VUR GUN DUR DE YU

(Ritt.....)

YAZ MIŞ LAR DEF TE RE DÎ VÂ NE BE Nİ

(♩ = 160)

YAZMIŞ LAR DEF TE RE DÎ VÂ NE BE Nİ SON.
E.B.

EY SÂKÎ CÂMINDA NEDİR BU ESRÂR
KILDI BİR KATRESİ MESTÂNE BENİ
ŞARÂB-I LÂLİNDE NE KEYFİYET VAR
SÖYLETİR EFSÂNE EFSÂNE BENİ

ÂŞIKIN ÇOK BELÂ GELİR BAŞINA
TAHAMMÛL GEREKTİR DÜŞMAN TAŞINA
YÜZÜ ALEVİNE AŞK ATEŞİNE
YANMAKTA SEYRETSİN PERVÂNE BENİ

BAKMAZLAR DERTLİYE ALGİNDİR DEYU
HAKİKAT BAHRİNE DALGİNDİR DEYU
BİR SAÇ-I LEYLÂYA VURGUNDUR DEYU
YAZMIŞLAR DEFTERE DÎVÂNE BENİ
(DERTLİ)