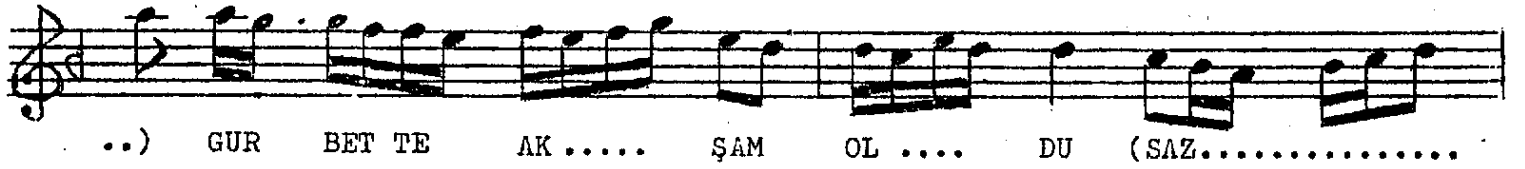
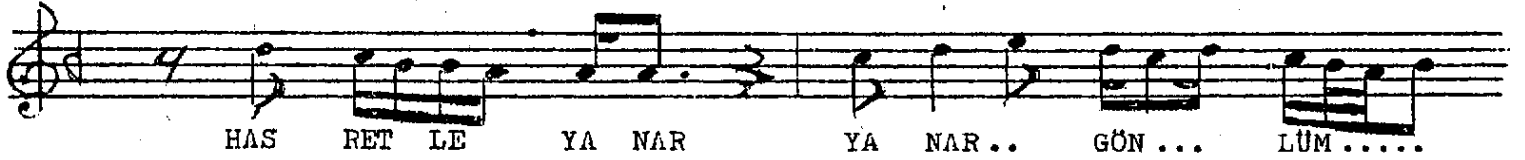


DEĞİŞMELİ
(Düyek-Semai)
(♩=140)

UŞŞAK ŞARKI
(HASRETLE YANAR GÖNLÜM)

Müzik: ARIF SAMİ TOKER
Söz: LÂMİ GURAY
Beste tarihi: 15.6.1977



DERDİM LE BAŞ BA ŞA YIM

..) BİR GÜ NÜM DA HA (SAZ.....) BİR GÜ NÜM DA HA (SAZ.....

(SON)
..) BİR GÜ NÜM DA HA SOL DU (SAZ.....)

(♩=96)
GUR BET EL DE HER AK ŞAM TE SEL.. Lİ

TE SEL.. Lİ..... TE SEL.. Lİ..... A RI YO

RUM (SAZ) BO ŞAL DIK ÇA KA DEH

LER MEY Dİ YE.... MEY Dİ YE.... MEY .. Dİ

YE.... YA NI YO..... RUM GEL AR TIK GEL

SEV..... Gİ LİM BU SON KA DE HİM OL.... SUN

İ NAN MEC NUN Mİ SA..... Lİ.....

LEY LA Mİ A NI YO RUM
Rit.....

HASRETLE YANAR GÖNLÜM

Hasretle yanar gönlüm gurbette akşam oldu
İçerken yudum yudum kadehim gamla doldu
Şarap rengi ufuklar vuslata giden yoldu
Derdimle başbaşayım bir günüm daha soldu

Gurbet elde her akşam teselli arıyorum
Boşaldıkça kadehler Mey diye yanıyorum
Gel artık gel sevgilim bu son kadehim olsun
İnan mecnun misali Leylâ mı anıyorum