

KÜRDİ'LIHICAZKÂR ŞARKI

DÜYEK - SEMÂT
(♩=128 - ♩=168)

BİR ACEM BAHÇESİ, BİR SECCÂDE

MÜZİK : AVNİ ANIL
SÖZ : AHMED HÂŞİM

BİR ACEM BAHÇESİ BİR SECCÂDE

DOLDU RAN HAVZİ ATEŞ DEN

BÂDE DOLDU RAN HAVZİ

A TEŞ DEN BÂDE

NE KADAR GAMLİ BU AKŞAM

VAKTİ NE KADAR GAMLİ

BU AKŞAM VAKTİ

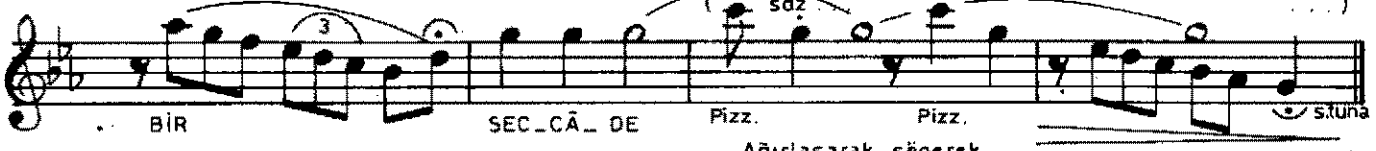
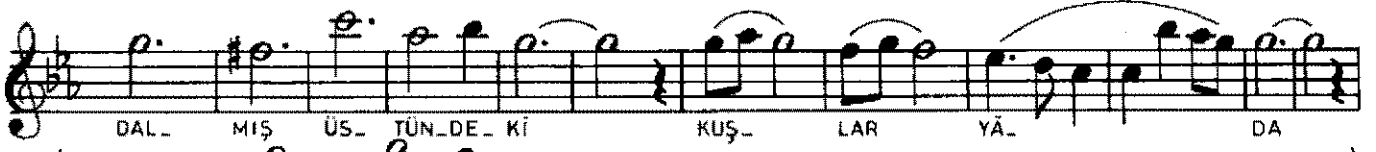
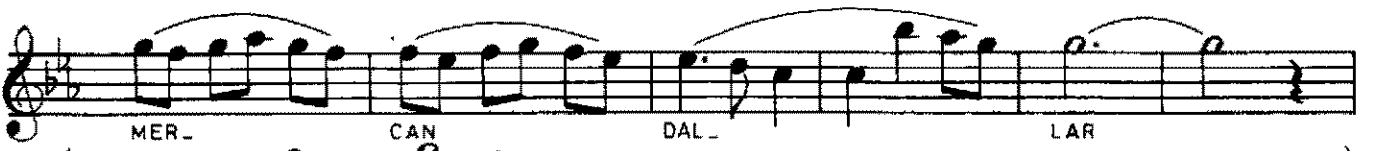
BAKİŞİN BENZEMİYOR MÜTÂDE

BAKİŞİN BENZEMİYOR MÜTÂDE

Ağırlaşarak

SEMÂî (♩=168)

(saz ...)



BİR ACEM BAHÇESİ, BİR SECCÂDE
DOLDURAN HAVZİ ATEŞTEN BÂDE
NE KADAR GAMLI BU AKŞAM VAKTİ
BAKIŞIN BENZEMİYOR MÛTÂDE...

VEZİN: Feriâtün / ferîâtün / ferîlün
(ferîâtün) (ferîlün)

GÖK YEŞİL, YER SARI, MERCAN DALLAR
DALMIŞ ÜSTÜNDEKİ KUŞLAR YÂDA
BİZE BİR ZEVK-İ TEHATTÛR KALDI
BU SÖNEN, GÖLGELENER DÜNYADA...

AHMED HÂŞİM

BÂDE: içki MÛTÂD: Alışılmış
YÂD: Anma TEHATTÛR: Hatırlama

(SON)