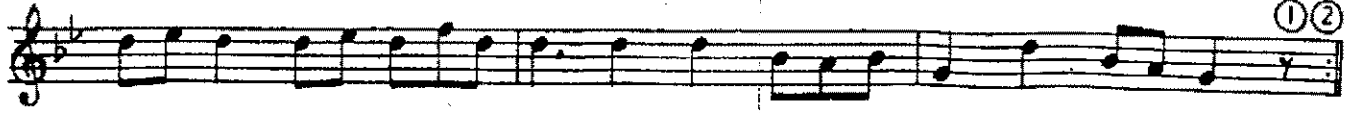


NİHÂVEND ŞARKI

USÛLÜ: AKŞAK
Süre: 4,30

BİLSEM Kİ KALBİNDE HÂLÂ YERİM VAR

MÜZİK: AVNİ ANIL
SÖZ: HAYRİ MUMCU



KO-ŞAR KO-ŞAR GE-Lİ-RİM

BİL-SEM Kİ DU-DA-ĞIN-DA HÂ-LÂ A-DİM

VAR VAR

BA-HAR SE-Lİ Gİ-Bİ TA-ŞAR

TA-ŞAR GE-Lİ-RİM BA-HAR SE-Lİ Gİ-Bİ

TA-ŞAR TA-ŞAR GE-Lİ-RİM

BİR Ü-MİT BİR MÜJ-DE

VER-SE MAR-Tİ-LAR

ÇAĞ-LA-YIP GE-Lİ-RİM CO-ŞAR

CO-ŞAR GE-Lİ-RİM ÇAĞ-LA-YIP GE-Lİ-RİM

CO-ŞAR CO-ŞAR GE-Lİ-RİM

Son

BİLSEM Kİ KALBİNDE HÂLÂ YERİM VAR,
 SU KARLI DAĞLARI AŞAR GELİRİM.
 İSTEMEM YOLLARDA NE HAN NE SARAY,
 BİR LOKMA BİR HIRKA KOŞAR GELİRİM.

BİLSEM Kİ DUDAĞINDA HÂLÂ ADIM VAR,
 BAHAR SELİ GİBİ TAŞAR GELİRİM.
 BİR ÜMİT, BİR MÜDE VERSE MARTILAR,
 ÇAĞLAYIP GELİRİM, COŞAR GELİRİM.